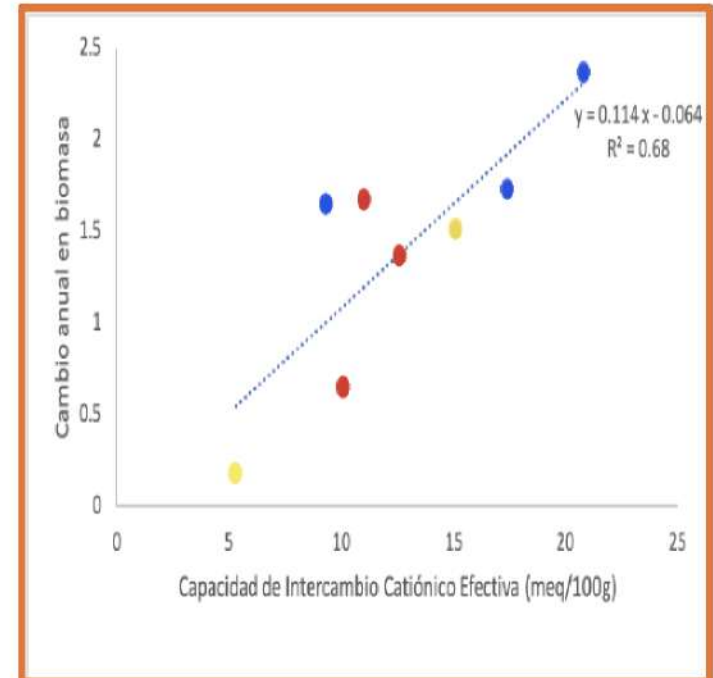
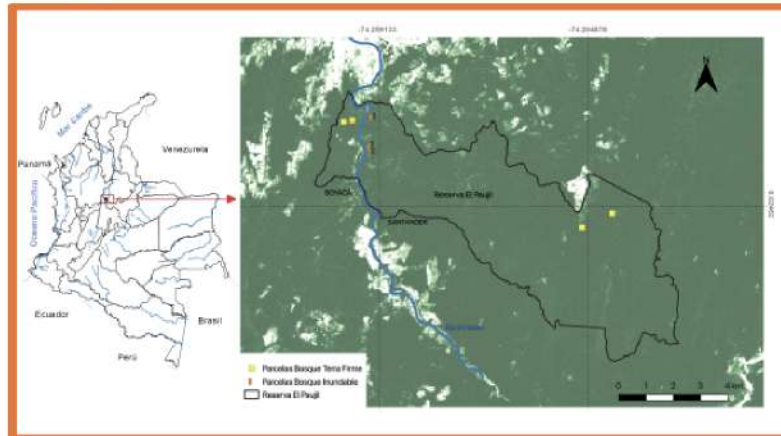
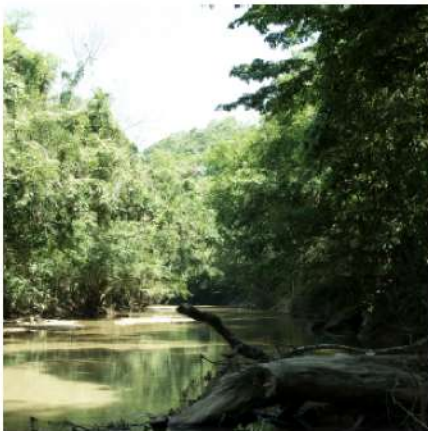


Acumulación de biomasa y dinámica poblacional de un bosque inundable en el Magdalena medio (Colombia)

Los bosques se pueden recuperar mediante restauración activa o pasiva (sucesión secundaria)

Analizamos tres parcelas de 0.1 ha (rectángulos anaranjados) luego de 8 años de establecidas en bosques secundarios y las comparamos con 4 de 1 ha (cuadrados amarillos)



Conclusión: la sucesión ecológica secundaria generó bosques con alta capacidad de capturar carbono, especialmente en lugares de alta fertilidad de suelo

Actualidades Biológicas



Stevenson, Cárdenas,
Restrepo, & Aldana

UniAndes - Fundación ProAves