

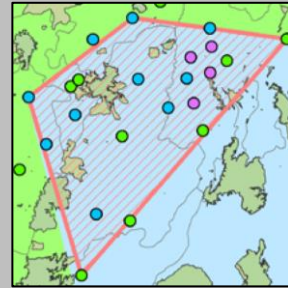
Análisis filogenético de las poblaciones colombianas del género *Tamandua*

Alzate-Velásquez et al.

Distribución de *Tamandua* en Colombia



Zona de simpatría en el centro de Colombia



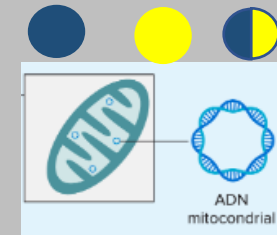
Se han reportado individuos de *Tamandua* con fenotipo intermedio en la zona de simpatría

PREGUNTA DE INVESTIGACIÓN

¿Cuál es la identidad taxonómica de los individuos con fenotipo intermedio?

METODOLOGÍA

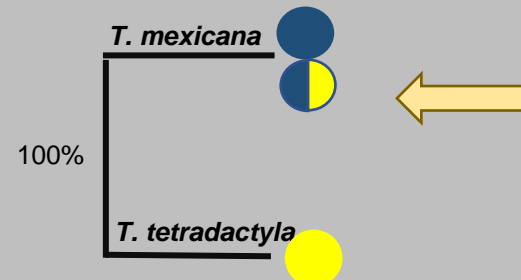
Análisis filogenético con marcadores mitocondriales



- rRNA16S
- COI
- HVI

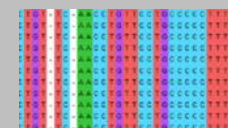
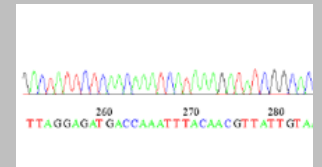
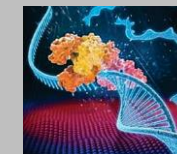
RESULTADOS

- Clara diferenciación entre *T. mexicana* y *T. tetradactyla*.
- Los individuos con fenotipo intermedio son de la especie *T. mexicana*.



CONCLUSIÓN

- Estos resultados son consistentes con la clasificación taxonómica actual para *Tamandua*.
- Los resultados no apoyan algún proceso evolutivo adicional en las poblaciones de *Tamandua*.
- La presencia de un fenotipo intermedio no es suficiente para indicar procesos de especiación.
- Se recomienda el uso de marcadores nucleares para futuras investigaciones con *Tamandua*.



- Máxima verosimilitud
- Análisis bayesiano