



Alcaldía de Medellín

Departamento Administrativo de Planeación

EL NUEVO ÍNDICE DE CALIDAD DE VIDA MULTIDIMENSIONAL

CENTRO DE ESTUDIOS DE OPINIÓN

ELKIN CASTAÑO V.

Universidad de Antioquia

Introducción

- Desde los trabajos de Townsend (1979), Sen (1993), Ravallion (1996), Bourguignon y Chakravarty (2002) y otros, se ha reconocido que una verdadera medida de pobreza debería estar basada no solamente en el ingreso, sino también en otros atributos no monetarios del bienestar.
- Otros aspectos de la vida humana, no necesariamente relacionados con el ingreso, impactan el desarrollo humano. Entre estos se encuentran la salud, la educación, el medio ambiente, participación social, la seguridad, la libertad, etc.
- Este nuevo enfoque ha conducido a la construcción de medidas de pobreza y de calidad de vida multidimensionales.

Dimensiones y variables

1. **ENTORNO Y CALIDAD VIVIENDA:** estrato, calidad de la vivienda.
2. **ACCESO A SERVICIOS PÚBLICOS:** número de servicios, número de servicios suspendidos.
3. **MEDIO AMBIENTE:** contaminación de aire, quebradas, basura, ruido, arborización.
4. **ESCOLARIDAD:** escolaridad del jefe, escolaridad del cónyuge.
5. **MOVILIDAD:** vías, transporte público, calidad del transporte público.
6. **CAPITAL FÍSICO DEL HOGAR:** número de vehículos con 5 años o menos, número de electrodomésticos, número de celulares, tenencia de la vivienda.
7. **PARTICIPACIÓN:** proporción de votantes en el hogar, conocimiento en política del jefe del hogar.

Dimensiones y variables

8. **LIBERTAD Y SEGURIDAD:** Libertad de expresión, libertad de trasladarse dentro del barrio, percepción de seguridad.
9. **VULNERABILIDAD:** Hacinamiento, alimentación de los niños, alimentación de los adultos, número de niños, número de mayores de 70 años, mujer cabeza de hogar, deserción menores 6 a 12 años, deserción entre 13 y 18 años.
10. **SALUD:** Acceso a la salud, calidad servicios de salud, proporción de personas en el hogar con sistema de salud contributiva, sistema de salud del jefe del hogar.
11. **TRABAJO:** Duración del trabajo, carga económica.
12. **RECREACIÓN:** Actividades deportivas, recreativas y culturales.
13. **PERCEPCIÓN DE LA CALIDAD DE VIDA:** Percepción de calidad de vida.
14. **INGRESOS:** Medidos por los gastos per cápita en el hogar.

Calidad de Vida para la ciudad 2010-2011

CALIDAD DE VIDA PARA EL AÑO 2010

Variable	Número de observaciones	Media	Mediana	Mínimo	Máximo	Desviación estándar	Coef. de variación
ICV_MD	684306	46.65	43.88	10.77	91.62	15.96	34.22
Vivienda_Entorno	684306	4.20	4.33	0.00	9.76	2.92	69.53
Servicios	684306	3.82	3.79	0.74	4.49	0.70	18.31
Medio_Ambiente	684306	3.00	2.94	0.00	7.03	1.31	43.78
Escolaridad	684306	2.40	1.81	0.00	8.79	1.64	68.36
Desescolarizacion	684306	4.10	4.17	0.00	4.66	0.64	15.57
Movilidad	684306	1.64	1.73	0.00	3.09	0.62	38.05
Capital_fisico	684306	5.59	4.69	0.26	16.30	3.35	59.86
Participacion	684306	1.11	1.00	0.00	2.33	0.68	61.87
Libertad_seg	684306	1.60	1.60	0.00	3.43	0.76	47.78
Vulnerabilidad	684306	11.50	10.28	0.00	22.18	5.28	45.95
Salud	684306	3.55	3.89	0.00	6.69	1.59	44.84
Trabajo	684306	0.79	0.76	0.00	2.27	0.53	67.40
Recreacion	684306	0.24	0.00	0.00	1.73	0.49	204.26
Calidad_vida_perc	684306	1.57	1.64	0.00	2.40	0.63	40.41
Ingresos_pc	684306	1.53	1.49	0.00	4.24	1.19	77.92

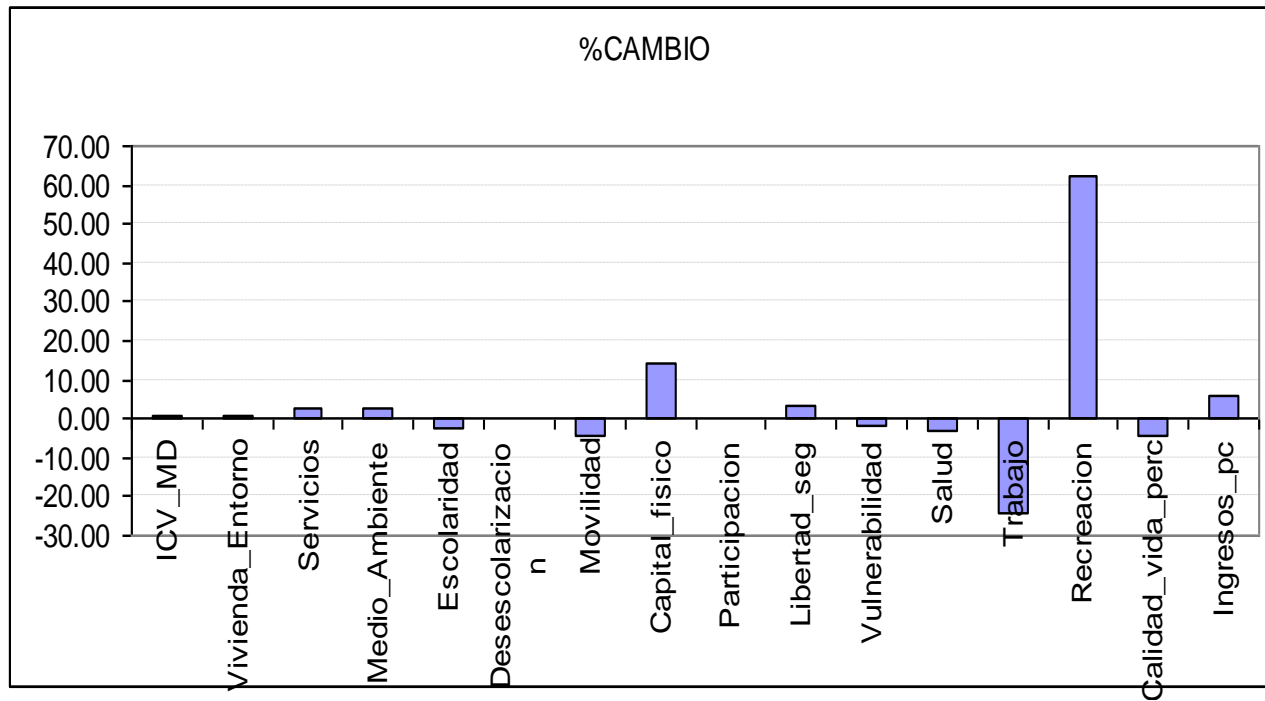
CALIDAD DE VIDA PARA EL AÑO 2011

Variable	Número de observaciones	Media	Mediana	Mínimo	Máximo	Desviación estándar	Coef. de variación
ICV_MD	692352	47.02	44.13	12.34	92.91	15.76	33.51
Vivienda_Entorno	708977	4.23	4.33	0.00	9.76	2.96	69.93
Servicios	708977	3.92	4.49	1.22	4.49	0.68	17.39
Medio_Ambiente	708977	3.08	3.06	0.00	7.03	1.19	38.55
Escolaridad	708977	2.34	1.75	0.00	8.79	1.62	69.12
Desescolarizacion	708977	4.11	4.17	0.00	4.66	0.63	15.32
Movilidad	708977	1.57	1.73	0.00	3.09	0.54	34.44
Capital_fisico	708977	6.37	5.63	0.32	16.89	3.36	52.72
Participacion	708924	1.11	1.00	0.00	2.33	0.68	61.20
Libertad_seg	708765	1.65	1.95	0.00	3.43	0.73	44.03
Vulnerabilidad salud	692617	11.31	9.90	0.01	22.15	5.43	47.98
Trabajo	708977	0.60	0.58	0.00	2.27	0.60	99.86
Recreacion	708977	0.39	0.00	0.00	1.73	0.59	149.92
Calidad_vida_perc	708977	1.50	1.64	0.00	2.40	0.56	36.94
Ingresos_pc	708977	1.62	1.49	0.00	4.24	1.18	73.10

Variaciones de la dimensiones 2010-2011

COMPONENTE	%CAMBIO
ICV_MD	0.79
Vivienda_Entorno	0.71
Servicios	2.62
Medio_Ambiente	2.67
Escolaridad	-2.50
Desescolarizacion	0.24
Movilidad	-4.27
Capital_fisico	13.95
Participacion	0.00
Libertad_seg	3.12
Vulnerabilidad	-1.65
Salud	-2.82
Trabajo	-24.05
Recreacion	62.50
Calidad_vida_perc	-4.46
Ingresos_pc	5.88

Gráfica de las variaciones en las dimensiones 2010-2011

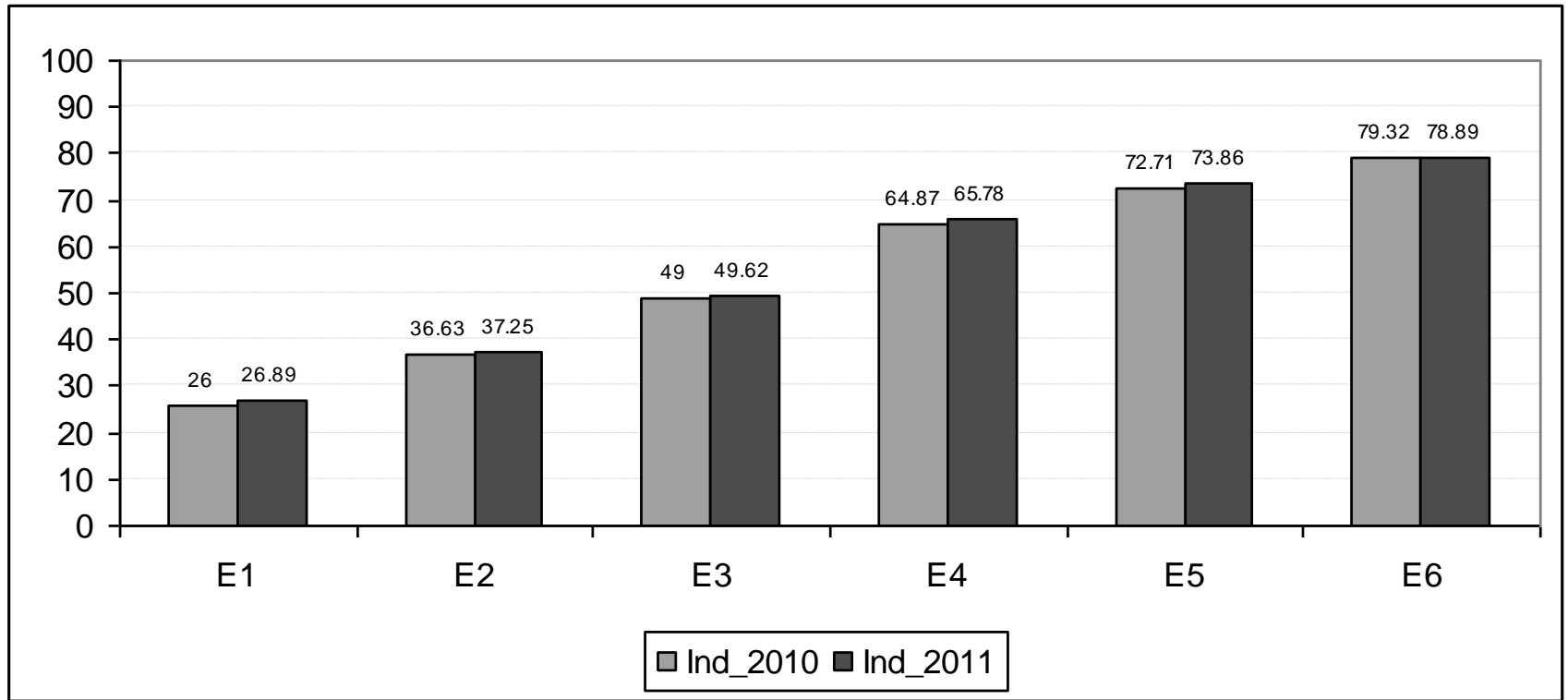


Calidad de vida en los estratos

Indicador de Calidad de vida multidimensional y Coef. De Variación en los estratos

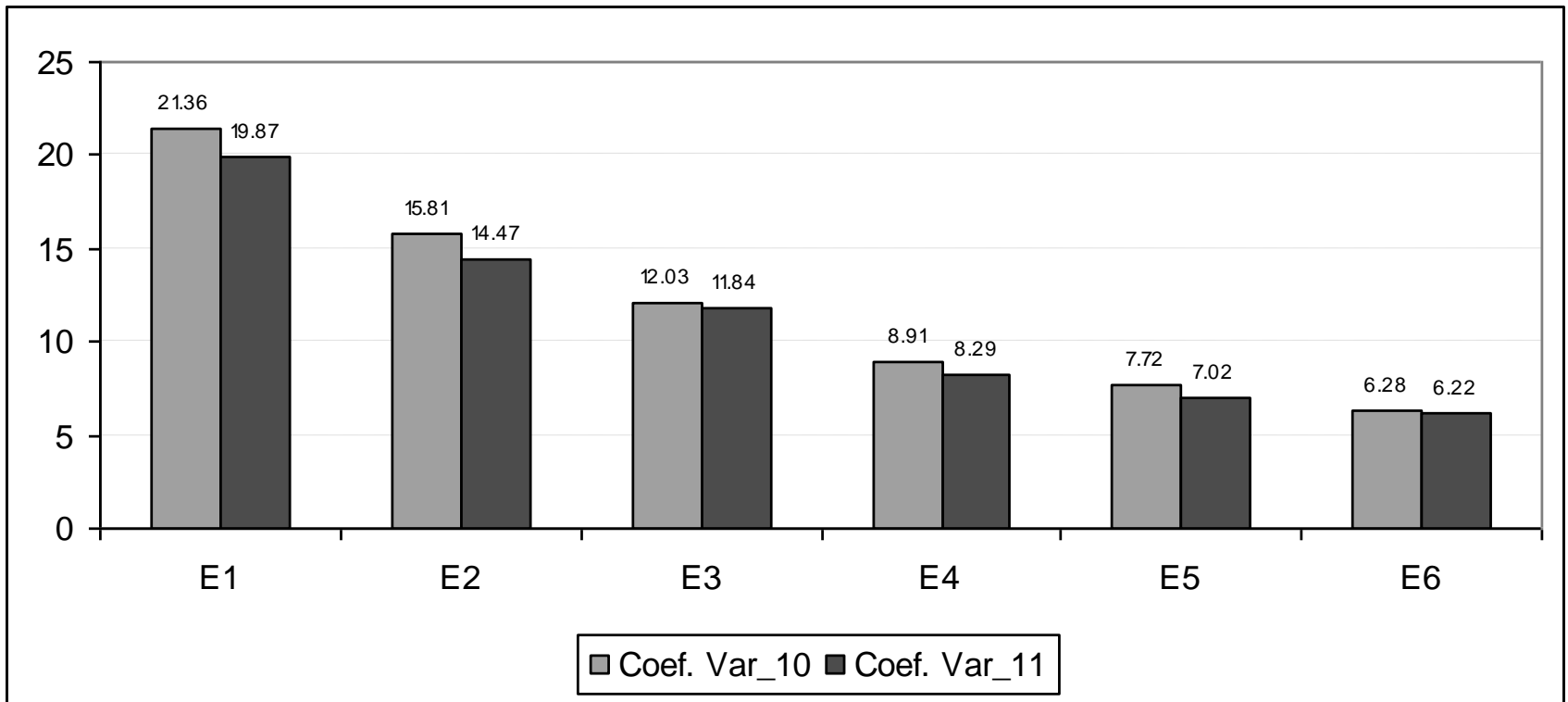
Estratos	Ind_2010	Ind_2011	Coef. Var_10	Coef. Var_11
E1	26.00	26.89	21.36	19.87
E2	36.63	37.25	15.81	14.47
E3	49.00	49.62	12.03	11.84
E4	64.87	65.78	8.91	8.29
E5	72.71	73.86	7.72	7.02
E6	79.32	78.89	6.28	6.22

Comparación del indicador ICV_MD 2010-2011



Desigualdad de la Calidad de vida

Comparación del Coef. De Variac. del indicador ICV_MD 2010-2011



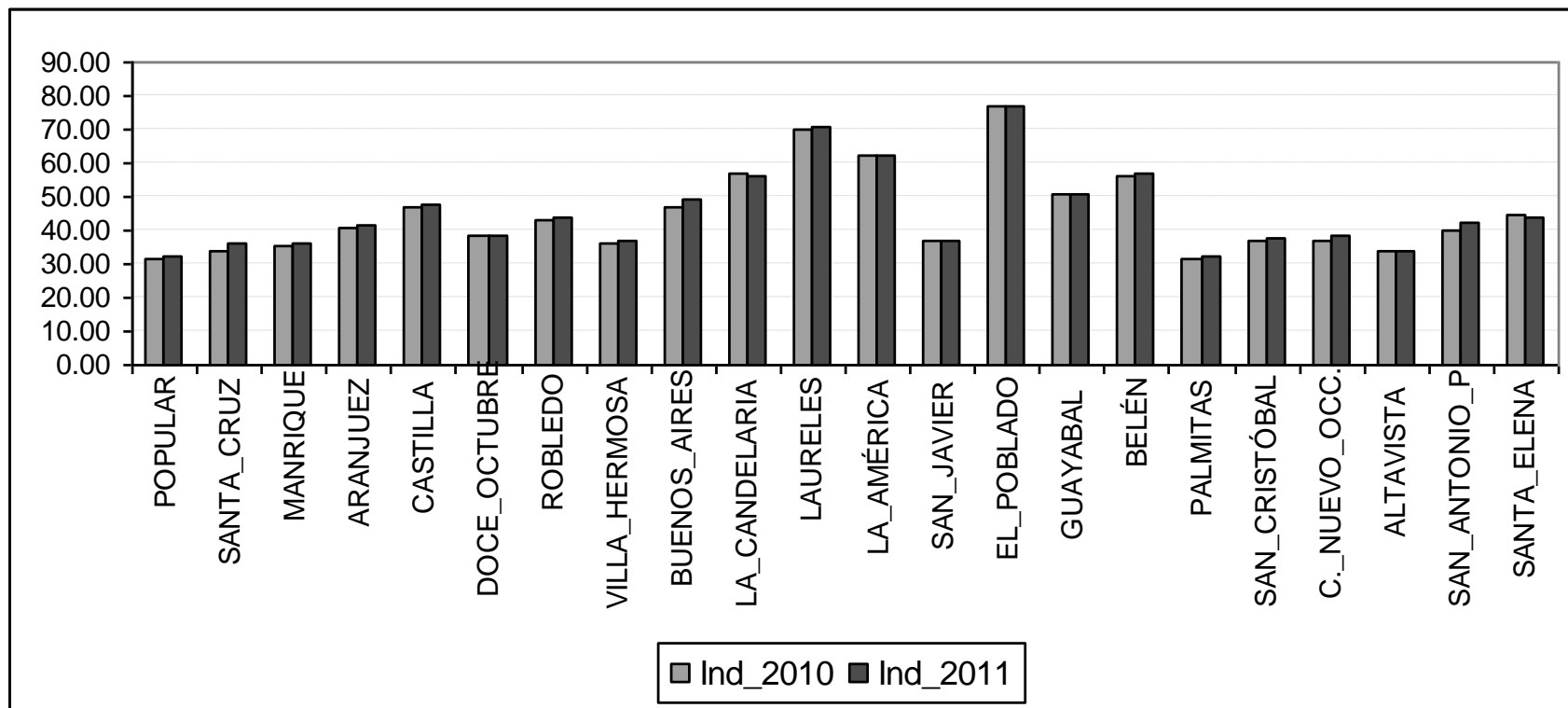
Resumen de la variaciones en todos los estratos

DIMENSIÓN	E1	E2	E3	E4	E5	E6
ICV_MD	3.4	1.7	1.3	1.4	1.6	-0.5
Vivienda_Entorno	-45.5	0.0	0.2	0.0	0.0	0.0
Servicios	7.7	0.5	2.8	2.7	3.9	2.6
Medio_Ambiente	1.2	3.6	5.2	-2.0	2.2	-6.6
Escolaridad	-4.7	-3.4	0.0	-4.7	-3.4	-7.9
Desescolarizacion	0.0	0.5	0.0	-0.5	0.9	0.7
Movilidad	-3.0	-5.1	-3.5	-7.1	0.0	-8.3
Capital_fisico	37.2	21.0	13.0	8.8	6.6	4.2
Participacion	10.6	4.2	-4.3	-4.3	-0.7	0.0
Libertad_seg	11.1	6.6	0.6	0.0	-2.8	-7.0
Vulnerabilidad	-6.1	-2.1	-1.8	2.0	1.7	1.0
Salud	-3.4	-3.2	-1.9	-3.4	-3.3	-5.7
Trabajo	-19.4	-21.4	-25.6	-26.9	-34.7	-22.3
Recreacion	145.5	93.8	75.0	67.7	23.9	-12.3
Calidad_vida_perc	-1.5	-5.4	-3.8	-6.8	-1.6	-2.6
Ingresos_pc	24.1	4.0	3.2	7.2	4.7	0.0

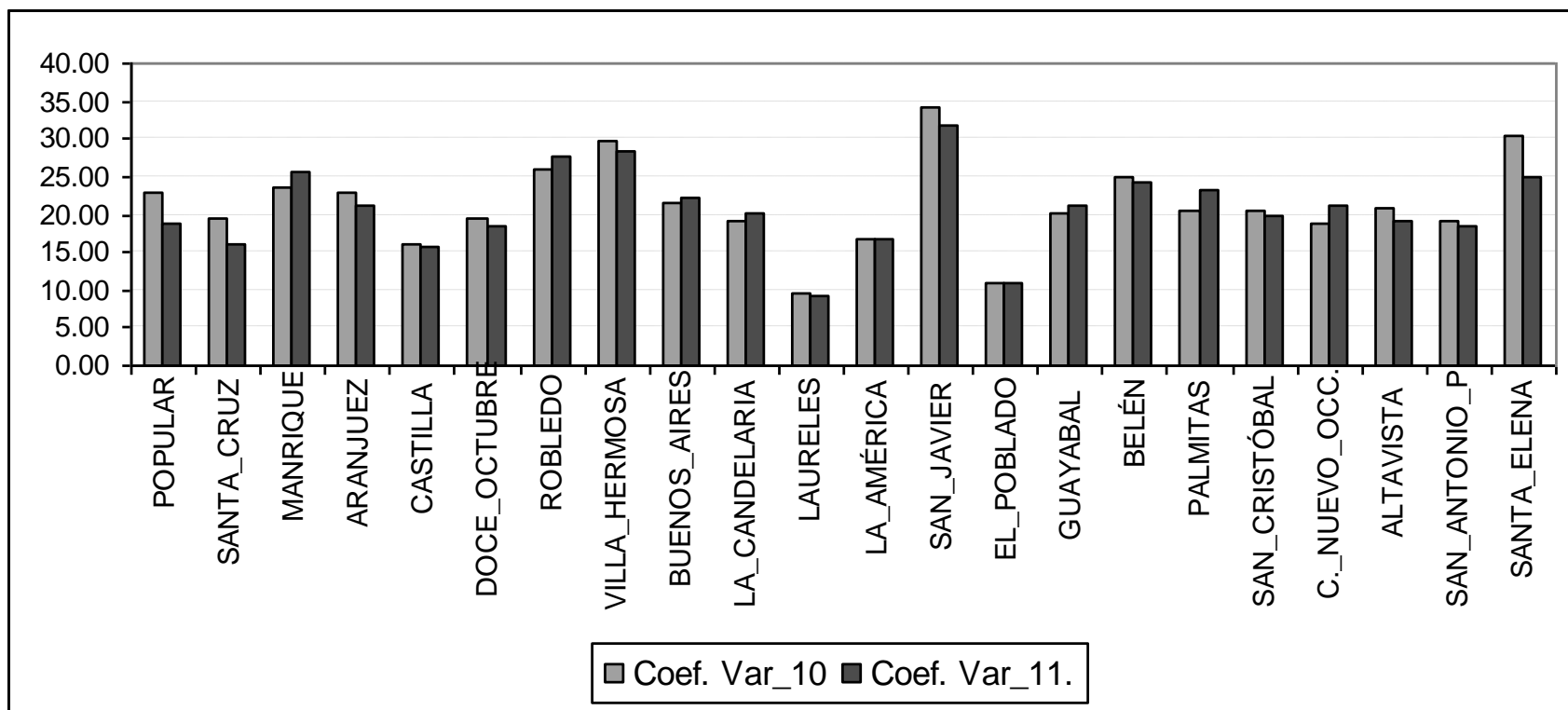
Calidad de vida en las comunas y corregimientos

Comunas	Ind_2010	Ind_2011	Variación ICV_MD	Coef. Var_2010	Coef. Var_2011.	Variación Coef. Var.
POPULAR	31.50	32.06	1.78	22.80	18.81	-17.50
SANTA_CRUZ	33.80	36.40	7.69	19.40	16.13	-16.86
MANRIQUE	35.60	35.78	0.51	23.60	25.69	8.86
ARANJUEZ	40.70	41.48	1.92	23.00	21.31	-7.35
CASTILLA	47.00	47.73	1.55	16.20	15.71	-3.02
DOCE_OCTUBRE	38.60	38.57	-0.08	19.50	18.53	-4.97
ROBLEDO	43.40	43.84	1.01	26.10	27.66	5.98
VILLA_HERMOSA	36.50	36.57	0.19	29.90	28.30	-5.35
BUENOS_AIRES	46.70	48.89	4.69	21.70	22.38	3.13
LA_CANDELARIA	56.70	56.23	-0.83	19.30	20.09	4.09
LAURELES	70.20	70.87	0.95	9.70	9.36	-3.51
LA_AMÉRICA	62.00	62.25	0.40	16.60	16.67	0.42
SAN_JAVIER	37.00	37.19	0.51	34.20	31.79	-7.05
EL_POBLADO	77.00	76.63	-0.48	10.80	10.87	0.65
GUAYABAL	50.60	50.63	0.06	20.20	21.10	4.46
BELÉN	55.90	57.15	2.24	25.00	24.25	-3.00
PALMITAS	31.30	32.28	3.13	20.50	23.13	12.83
SAN_CRISTÓBAL	37.10	37.62	1.40	20.60	19.88	-3.50
C._NUEVO_OCC.	36.60	38.31	4.67	18.80	21.26	13.09
ALTAVISTA	33.70	34.01	0.92	20.90	19.23	-7.99
SAN_ANTONIO_P	40.10	42.64	6.33	19.30	18.37	-4.82
SANTA_ELENA	44.90	43.98	-2.05	30.40	25.07	-17.53

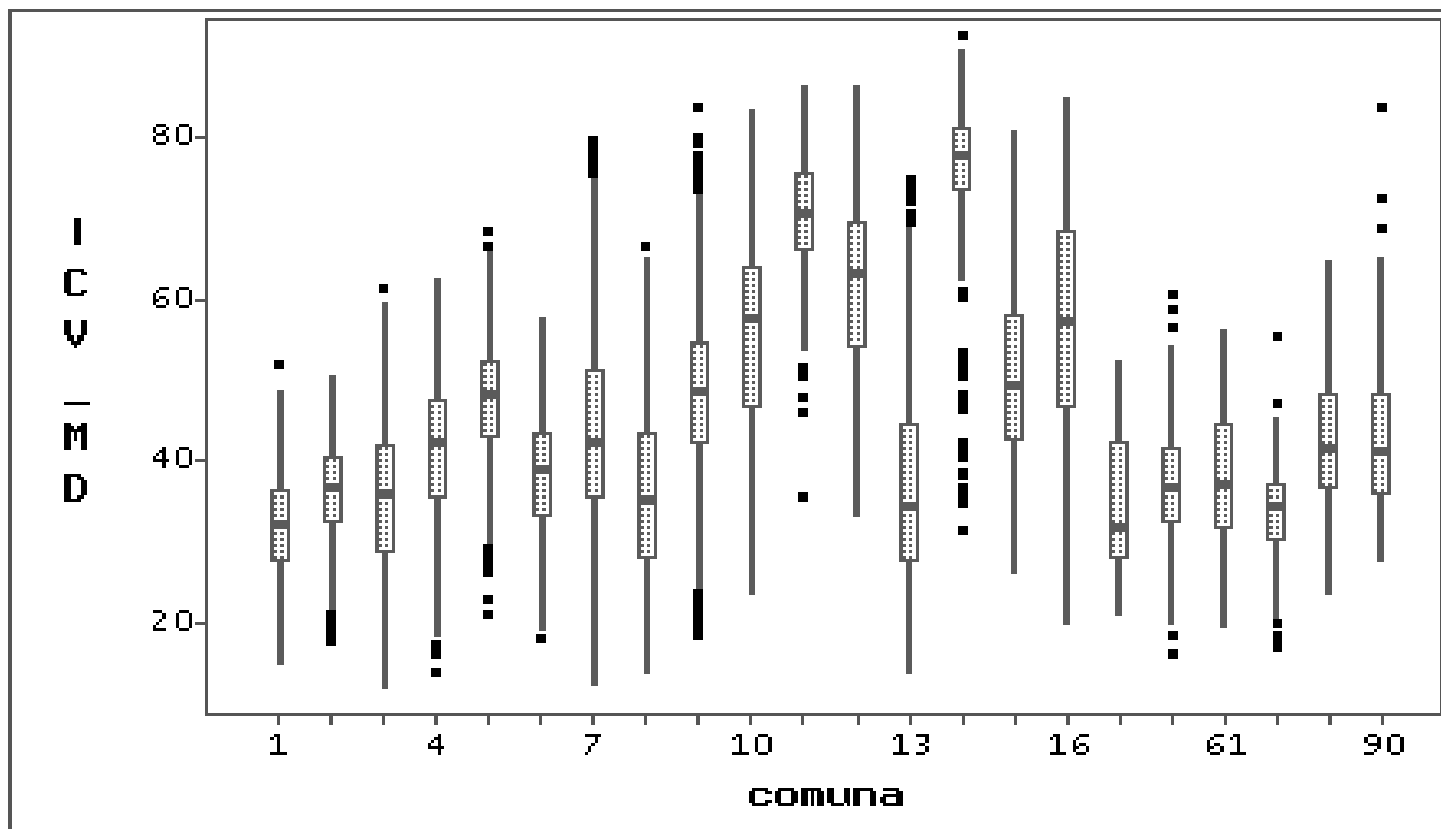
Gráfica de la evolución del ICV_MD en las comunas y corregimientos



Gráfica de la evolución del Coef. de Variación en las comunas y corregimientos



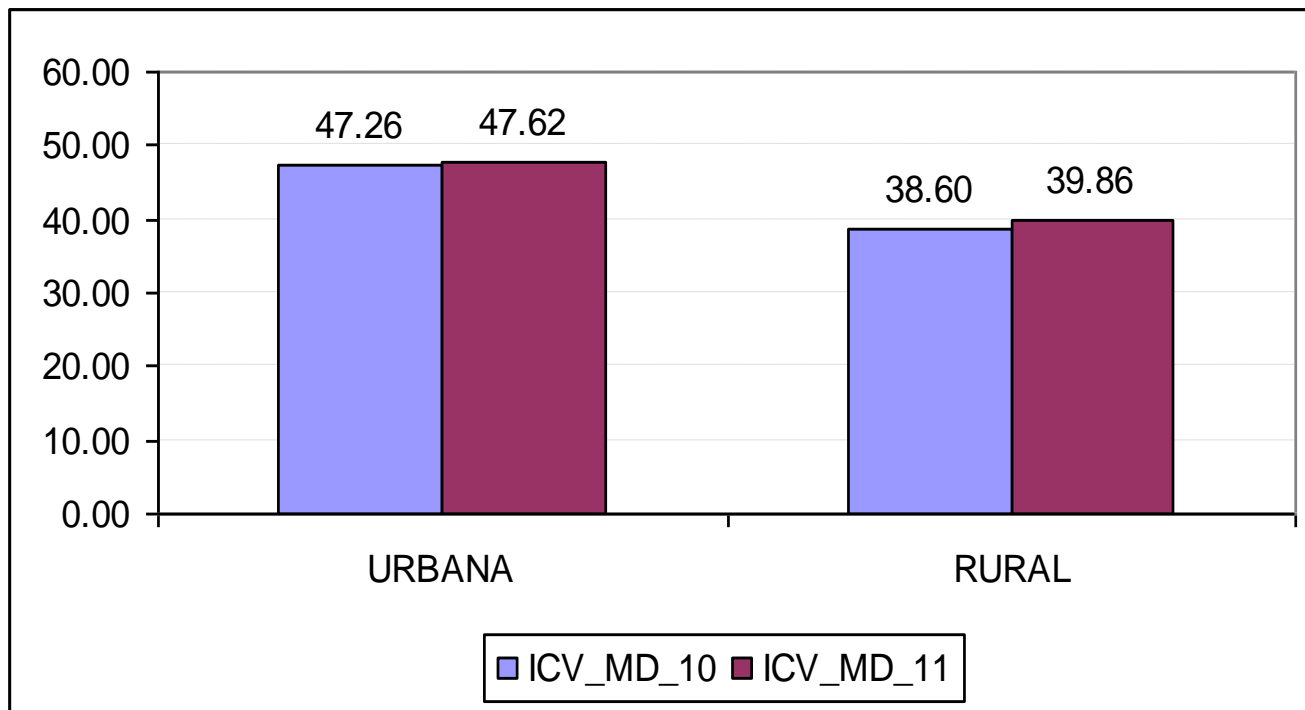
Distribución de ICV_MD por comunas, 2011



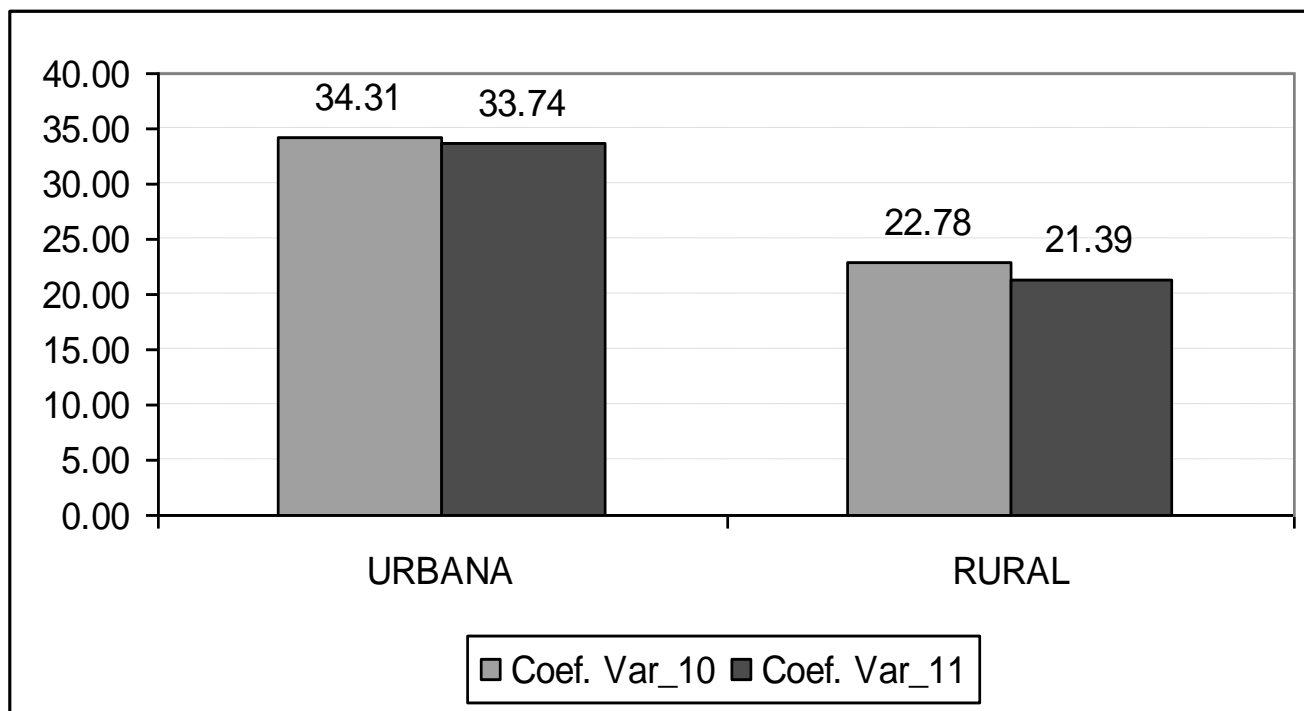
Calidad de Urbana y Rural

Zonas	ICV_MD_10	ICV_MD_11	Variación ICV_MD	Coef. Var_10	Coef. Var_11	Variación Coef.Var
URBANA	47.26	47.62	0.76	34.31	33.74	-1.66
RURAL	38.60	39.86	3.26	22.78	21.39	-6.10

Gráfica de la evolución del ICV-MD urbano y rural para los años 2010 y 2011.



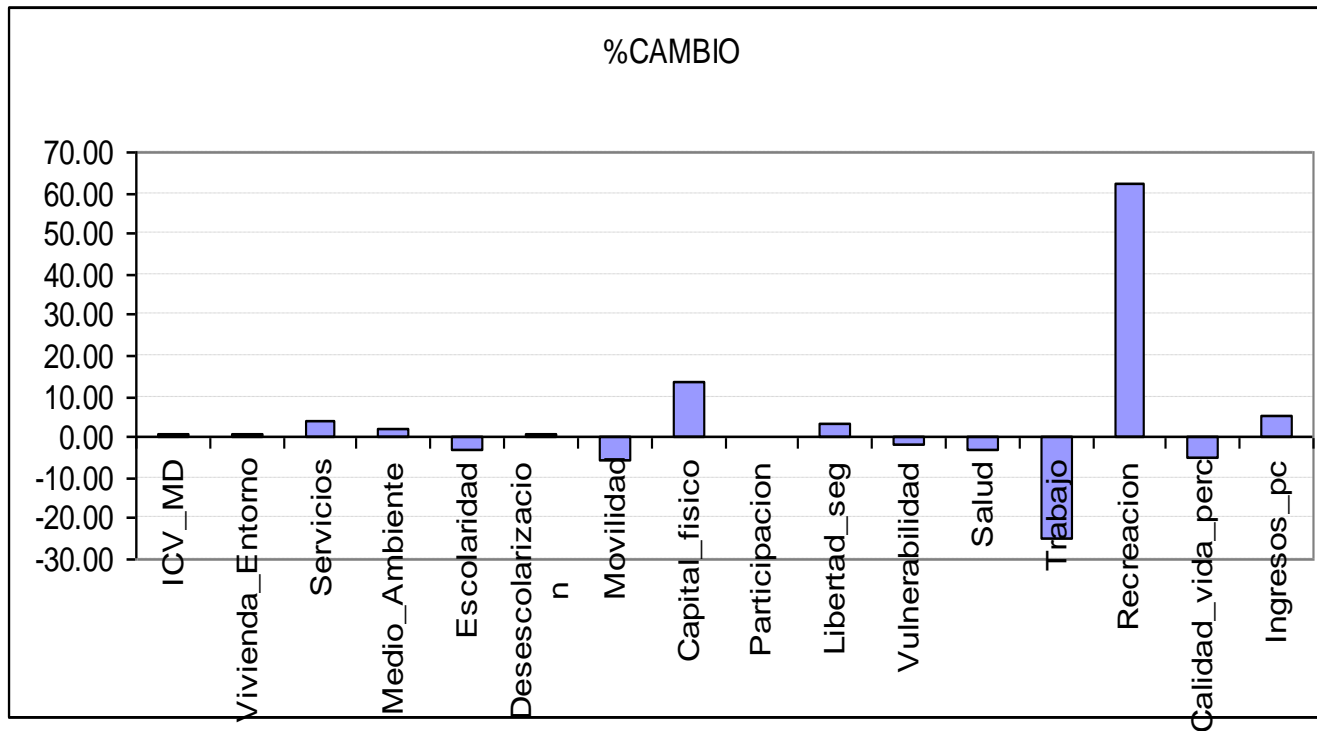
Gráfica de la evolución del Coeficiente de Variación del ICV-MD urbano y rural para los años 2010 y 2011.



Variaciones de las dimensiones del ICV_MED medio urbano del año 2010 al 2011.

COMPONENTE	%CAMBIO
ICV_MD	0.76
Vivienda_Entorno	0.93
Servicios	4.17
Medio_Ambiente	2.01
Escolaridad	-2.86
Desescolarizacion	0.49
Movilidad	-5.42
Capital_fisico	13.64
Participacion	0.00
Libertad_seg	3.12
Vulnerabilidad	-1.54
Salud	-3.07
Trabajo	-25.00
Recreacion	62.50
Calidad_vida_perc	-5.06
Ingresos_pc	5.06

Gráfica de las variaciones de las dimensiones del ICV_MED medio urbano del año 2010 al 2011.



Variaciones de las dimensiones del ICV_MED medio rural del año 2010 al 2011.

COMPONENTE	%CAMBIO
ICV_MD	3.26
Vivienda_Entorno	0.37
Servicios	-18.06
Medio_Ambiente	10.46
Escolaridad	3.98
Desescolarizacion	0.51
Movilidad	8.45
Capital_fisico	24.68
Participacion	8.25
Libertad_seg	5.16
Vulnerabilidad	-1.64
Salud	1.26
Trabajo	-15.71
Recreacion	157.14
Calidad_vida_perc	3.40
Ingresos_pc	18.09

Gráfica de las variaciones en las dimensiones del ICV_MED medio rural del año 2010 al 2011.

