

II SONDEO DE TENDENCIAS ELECTORALES

CLASIFICACION SOCIOECONOMICA

Por sexo:

Por nivel de escolaridad:

Por grupos de edad:

Por comuna:

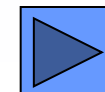
SITUACION GENERAL DE LA CIUDAD DE MEDELLÍN

Como califica usted la situación general de Medellín?, En su opinión, la situación general de la ciudad de Medellín durante los dos últimos años, ha sido?

Como calificaría usted el desempeño del actual Alcalde Municipal?

Como calificaría usted el desempeño del actual Alcalde Municipal?
Por Qué? POSITIVO

Como calificaría usted el desempeño del actual Alcalde Municipal?
Por Qué? NEGATIVO



PRINCIPALES PROBLEMAS DE LA CIUDAD

PRINCIPALES CAUSAS DE LOS PROBLEMAS

PRINCIPALES SOLUCIONES A LOS PROBLEMAS

PERFIL DEL FUTURO ALCALDE DE MEDELLIN

Diga una cualidad personal que usted considera es la más importante para ser Alcalde de la Ciudad de Medellín?

Diga una cualidad política que usted considera es la más importante para ser Alcalde de la Ciudad de Medellín?

Diga una cualidad administrativa que usted considera es la más importante para ser Alcalde de la Ciudad de Medellín?

Diga una cualidad personal que usted considera es la más importante para ser Alcalde de la Ciudad de Medellín?



INTENCIONES DE VOTO

Si las elecciones para Alcalde de Medellín fuesen el día de Mañana, por cual de los candidatos votaría?

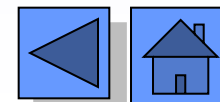
ABSTENCION PARA LOS COMICIOS ELECTORALES

Que tan probable es que usted vote en las próximas elecciones?

Usted cree que la gente no vota porque:

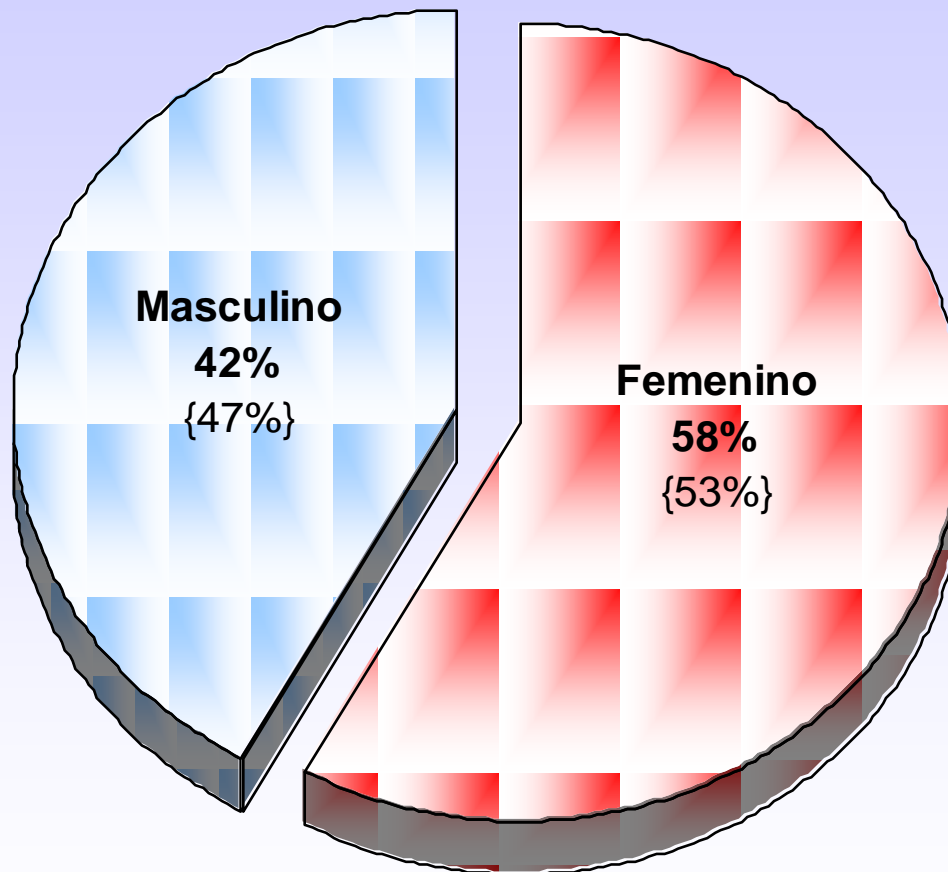
FICHA TECNICA DE LA ENCUESTA

Tipo de muestra, tamaño de muestra, universo de la población, fecha de realización, margen de error calculado.



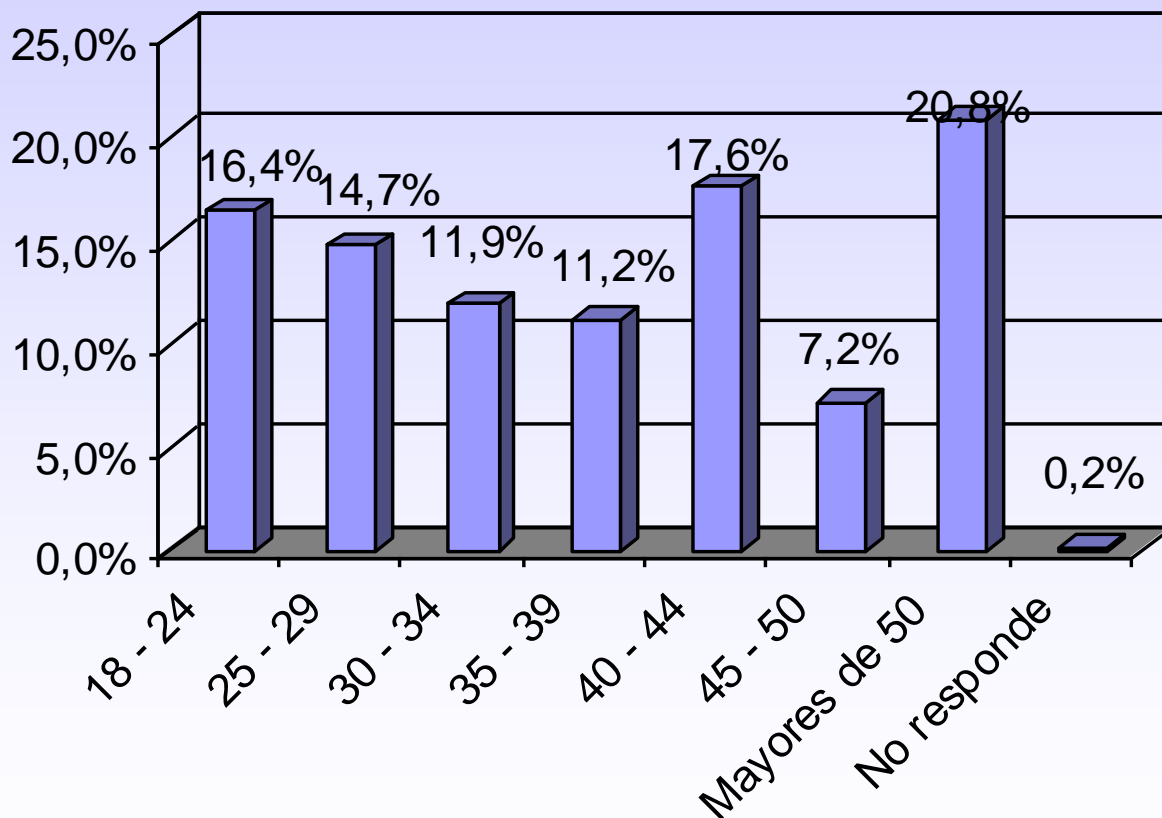
CLASIFICACION SOCIOECONOMICA

Por sexo:



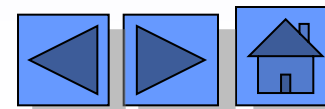
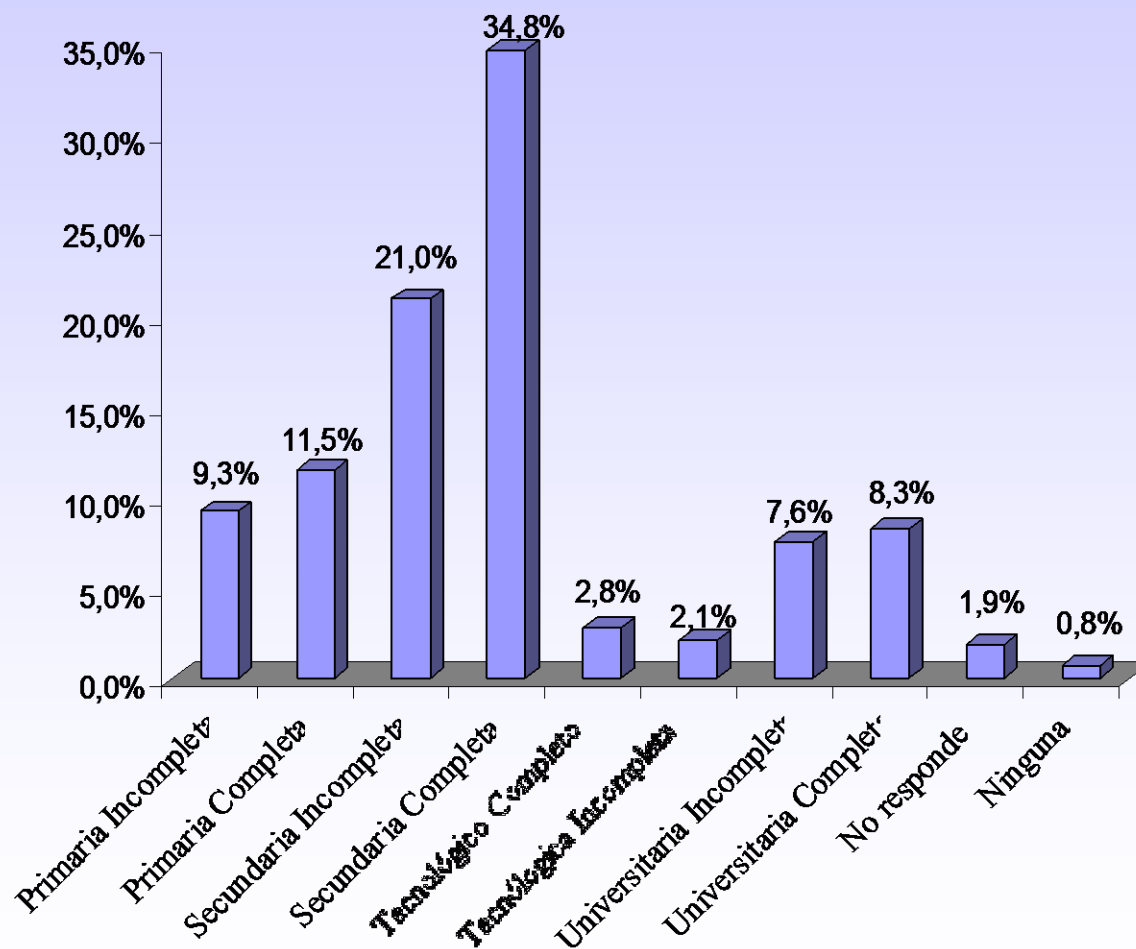
CLASIFICACION SOCIOECONOMICA

Por grupos de edad:



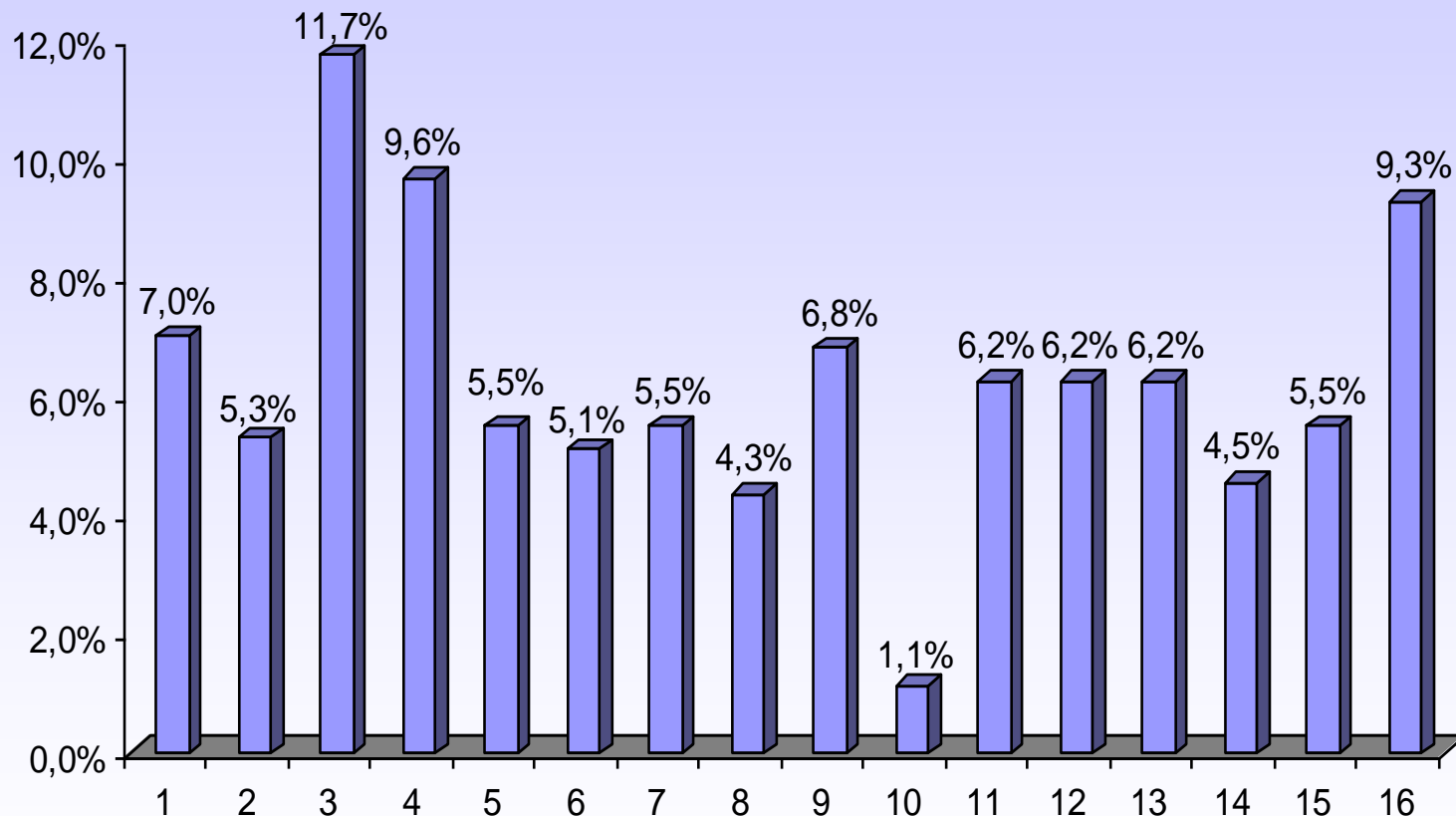
CLASIFICACION SOCIOECONOMICA

Por nivel de escolaridad:



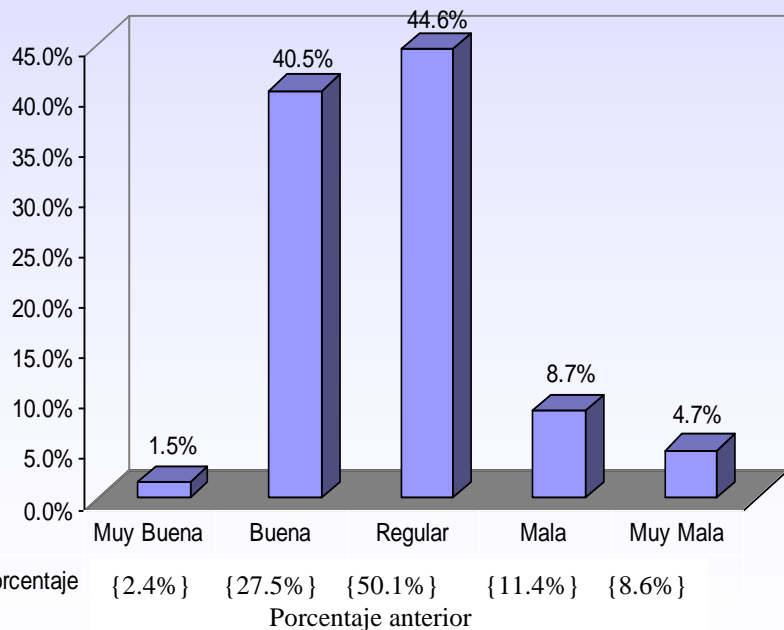
CLASIFICACION SOCIOECONOMICA

Por comuna:

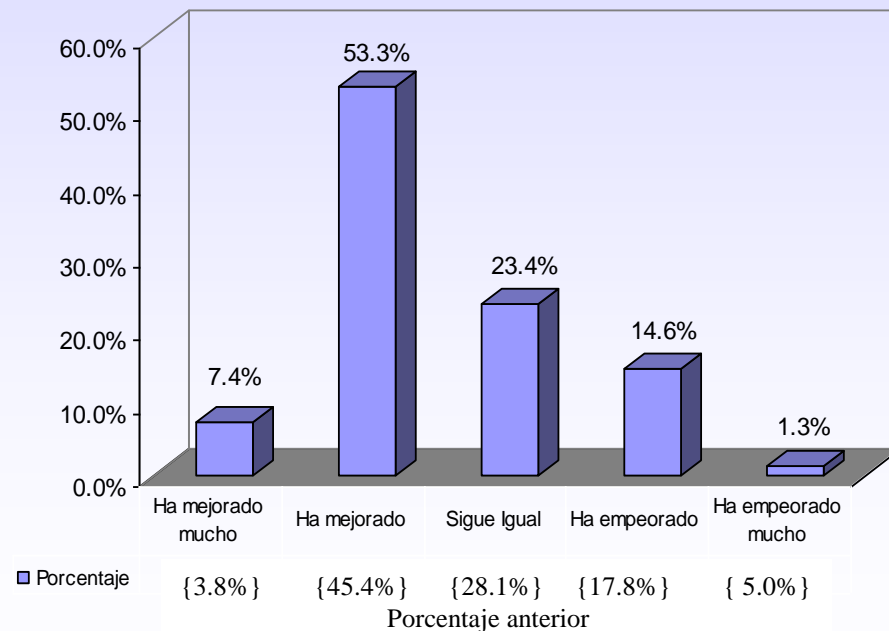


SITUACION GENERAL DE LA CIUDAD DE MEDELLÍN

Como califica usted la situación general de Medellín?

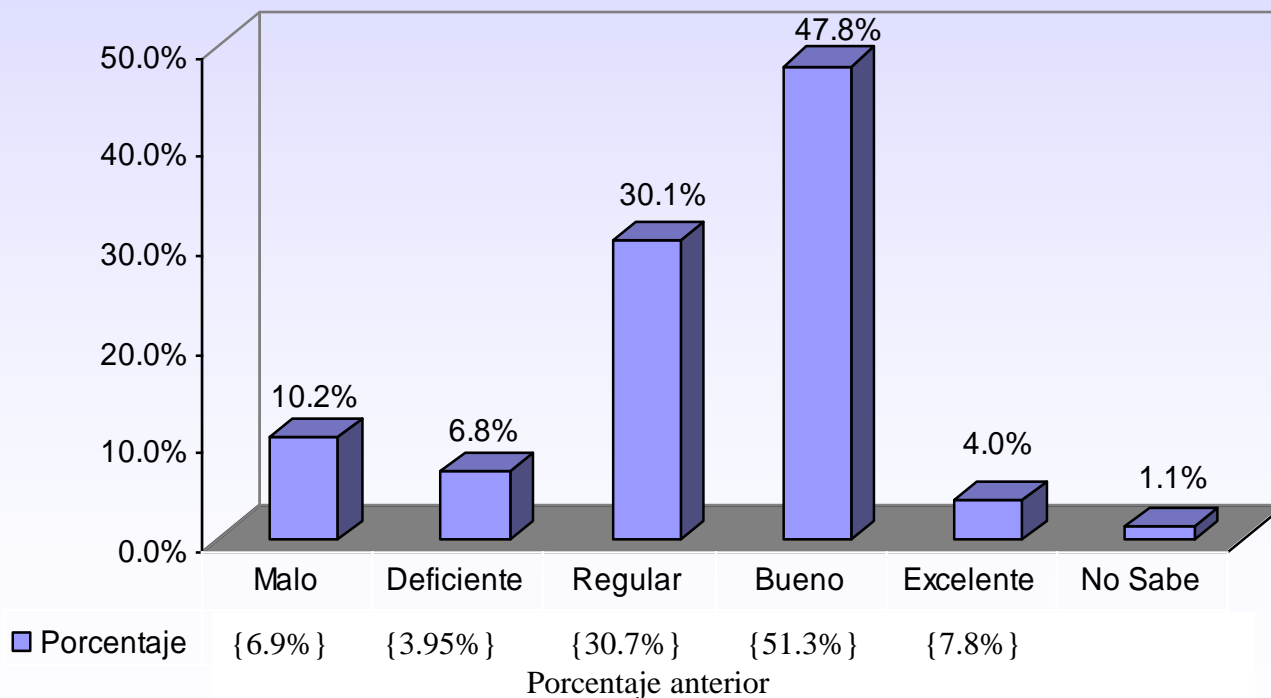


En su opinión, la situación general de la ciudad de Medellín durante los dos últimos años, ha sido?



SITUACION GENERAL DE LA CIUDAD DE MEDELLÍN

Como calificaría usted el desempeño del actual Alcalde Municipal?



SITUACION GENERAL DE LA CIUDAD DE MEDELLÍN

Como calificaría usted el desempeño del actual Alcalde Municipal? Por Qué?

Positivo

Categorías de respuesta	Porcentaje
Nada en particular – no precisa – cumplió promesas – bien – la ciudad esta bonita	11.9%
Política de seguridad ciudadana/lucha contra la violencia	7.6%
Mejoramiento programas y locaciones educativas	6.2%
Obras públicas (aceras, vías, parques)	4.7%
Atenta solución a problemas de la comunidad	3.0%
Otros (calidad de vida – fiesta de las flores – honesto)	2.1%
Congelación de tarifas servicios públicos	1.9%
Control de orden público	1.9%
Inversión social	1.9%
Otros	58.8%

SITUACION GENERAL DE LA CIUDAD DE MEDELLÍN

Como calificaría usted el desempeño del actual Alcalde Municipal? Por Qué?

Negativo

Categorías de respuesta	Porcentaje
Incumplimiento promesas y programas de la Alcaldía	8.3%
Obras suntuarias	5.7%
Otros (modelos de otros países...) Invierte mal los recursos - no consulta – se olvido de la tercera edad	5.5%
En todo	4.7%
No sabe - No responde – no precisa	3.2%
Contratos públicos (no transparentes)	2.3%
Nulo apoyo al comercio ambulante	2.1%
Escasa presencia barrial	2.1%
Plan cuadrante	1.3%
Otros	64.8%

PRINCIPALES PROBLEMAS DE LA CIUDAD

Desempleo – faltan Políticas de empleo	11.5%
Seguridad: deficiencia y ausencia de la fuerza pública y del Estado	11.5%
Clima de violencia –delincuencial, paramilitar y guerrillera (organizada)	10.9%
Mejorar el sistema educativo- cobertura y escolarización/costos	7.7%
Desempleo juvenil	6.6%
El problema de los Servicios públicos/costos	6.1%
Deficiencias y ausencias del espacio y el equipamiento públicos	5.7%
La drogadicción	4.7%
La mala calidad en el servicio (prevención y atención) en salud / Costos	4.6%
Otros problemas	30.7%

PRINCIPALES CAUSAS DE LOS PROBLEMAS

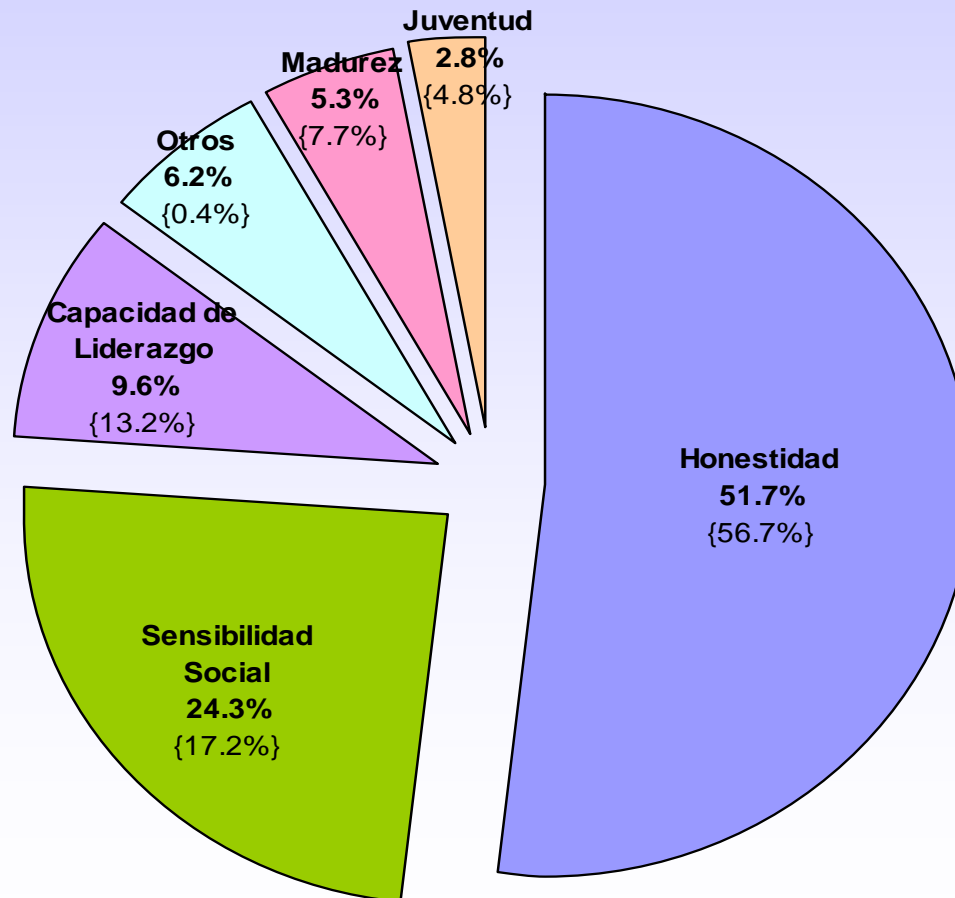
El desempleo / la ausencia de políticas de fomento al empleo y de incentivos para las empresas -Cierre empresas-	14.1%
La ineficiente o negligente administración pública / Mal diseño del presupuesto/ El gobierno no deja trabajar	9.5%
La pérdida de valores / la intolerancia y la falta de educación ciudadana/padres irresponsables/discriminación	8.9%
Las deficiencias del sistema educativo (por costos, calidad y cobertura) - capacitación/deficiente capacitación	8.3%
La ausencia del Estado / deficiente autoridad / ausencia de vigilancia/Falta fuerza pública	6.7%
Impuestos municipales - departamentales -falta de diálogo - deudas públicas - monopolios- estratificación- empleos inestables - reforma laboral - ocio - alejamiento de Dios - mucha población - obligar a coger Metro - jóvenes irresponsables -avaricia	6.1%
No hay opciones laborales para los jóvenes	5.6%
La guerra y accionar de delincuentes, guerrilla y paramilitares/ Toma de pueblos / Violencia en el agro/ Disputa territorial	5.5%
El desespero de la gente / el hambre y las necesidades insatisfechas	3.7%
Otras Causas	31.4%

PRINCIPALES SOLUCIONES A LOS PROBLEMAS

Generar empleo – desarrollo Políticas de empleo	19.8%
Seguridad: eficiencia y presencia de la fuerza pública y del Estado	12.8%
Mejorar el sistema educativo- cobertura y escolarización/Bajar costos	10.6%
Veeduría ciudadana y participación	5.5%
Servicios públicos eficientes y baratos	5.4%
Desarrollar programas asistenciales	5.0%
Otras soluciones	4.2%
Defensa y mejoras del espacio y el equipamiento públicos	3.6%
Mejorar la prevención y atención en salud/más recursos	3.4%
Otras soluciones	29.6%

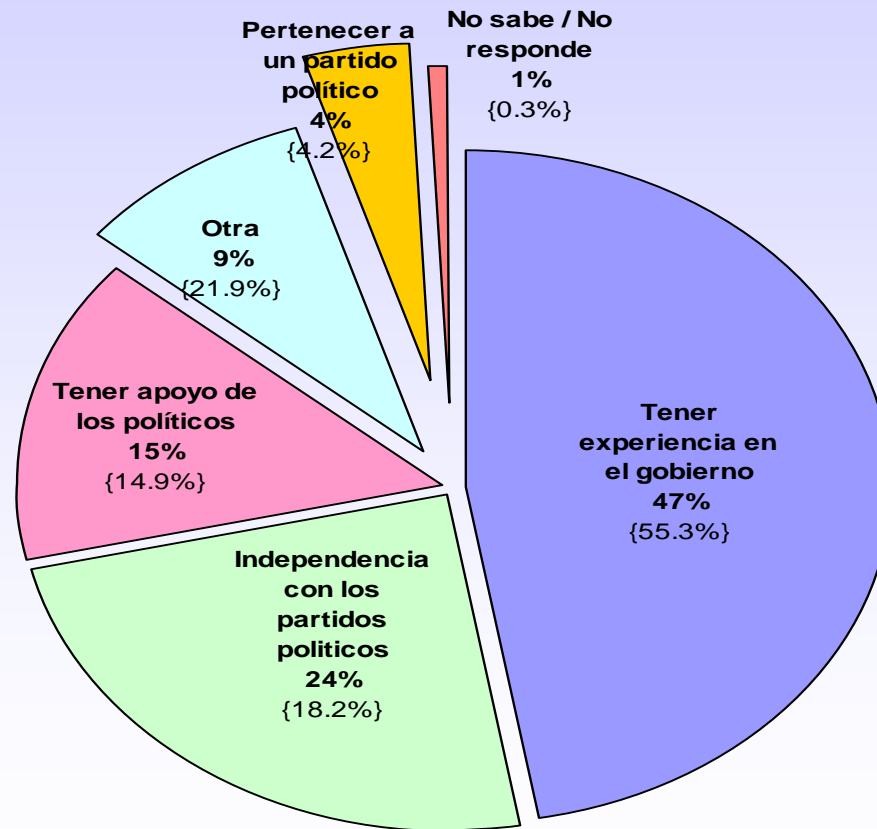
PERFIL DEL FUTURO ALCALDE MUNICIPAL

Diga una cualidad personal que usted considera es la más importante para ser Alcalde de Medellín



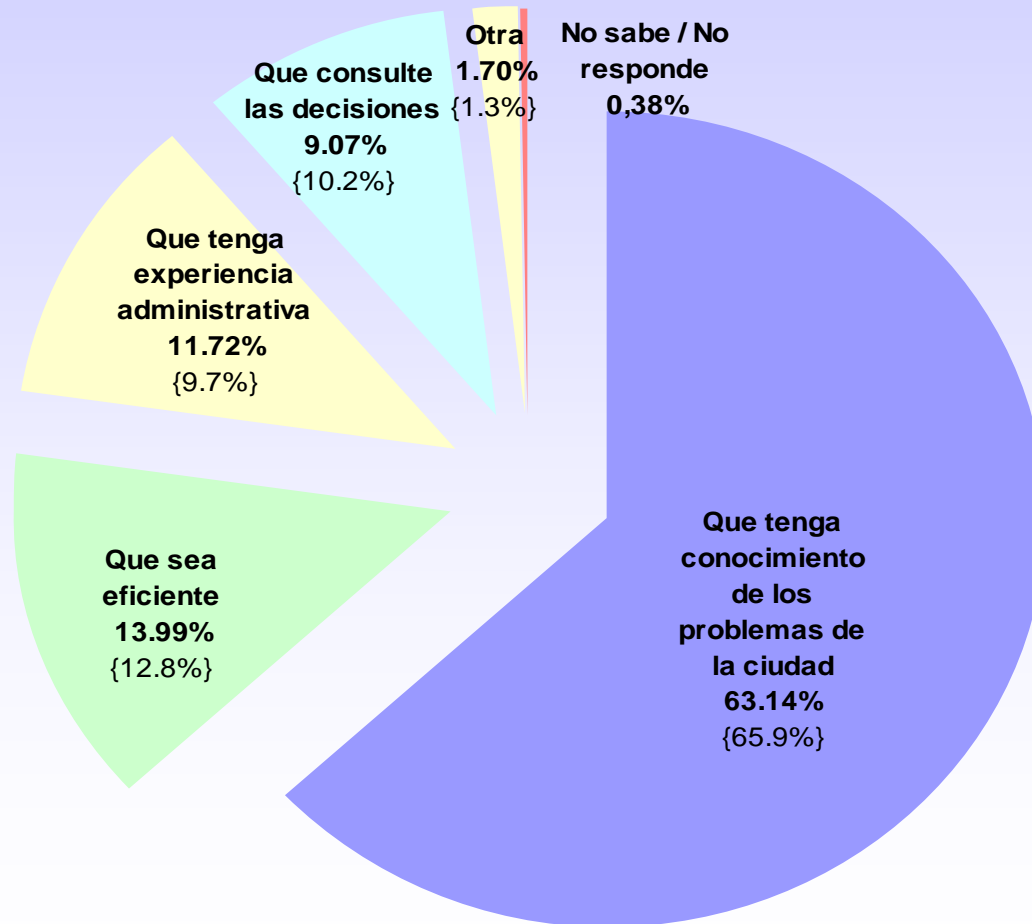
PERFIL DEL FUTURO ALCALDE MUNICIPAL

Diga una cualidad política que usted considera es la más importante para ser Alcalde de Medellín

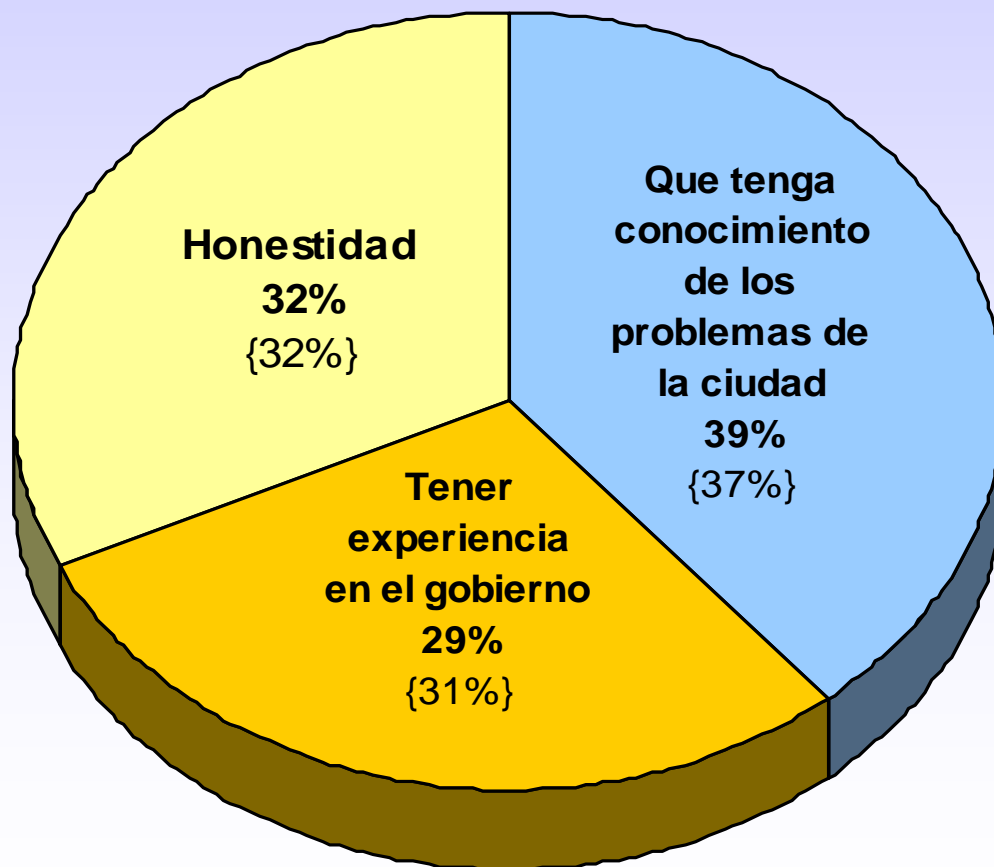


PERFIL DEL FUTURO ALCALDE MUNICIPAL

Diga una cualidad administrativa que usted considera es la más importante para ser Alcalde de Medellín



PERFIL DEL FUTURO ALCALDE MUNICIPAL



INTENCIONES DE VOTO

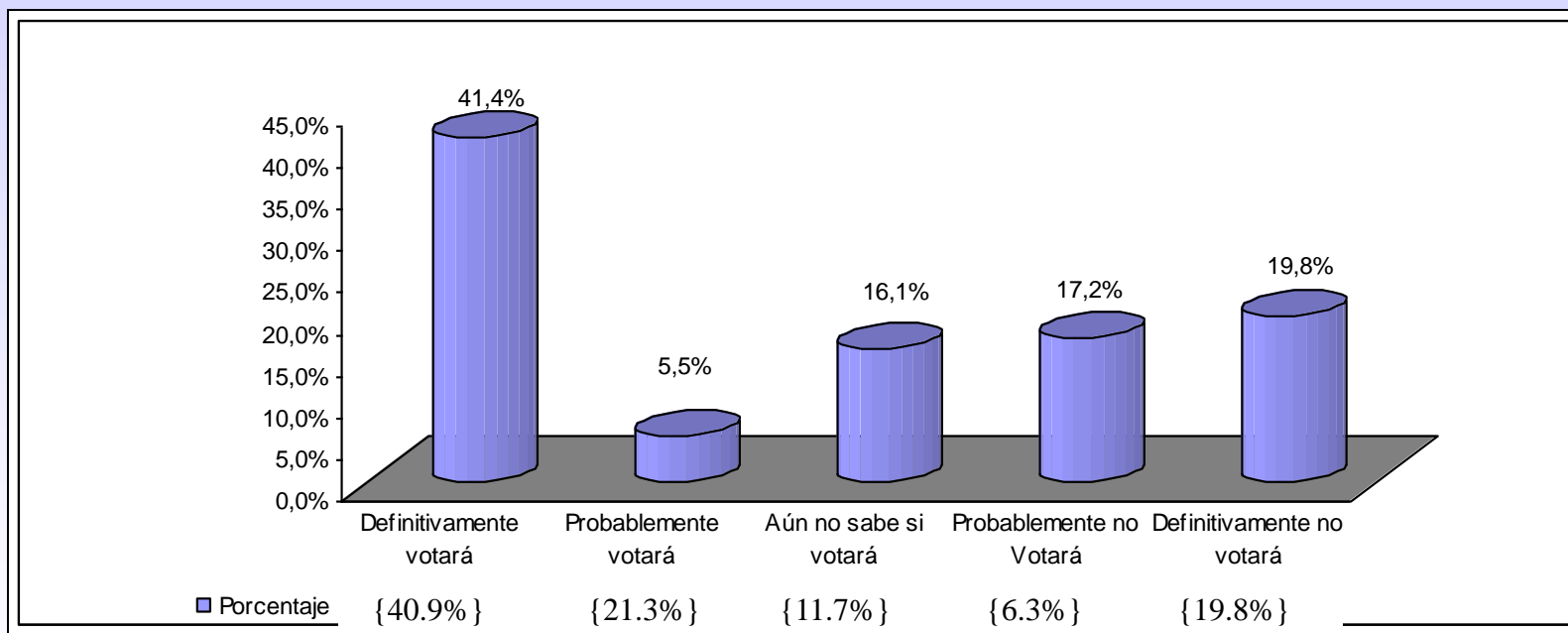
Si las elecciones para Alcalde fueran el día de mañana
por quien votaría?

Categorías de respuesta	Porcentaje	Porcentaje anterior
SERGIO NARANJO PEREZ	22,3%	20,1%
SERGIO FAJARDO	16,4%	10,5%
JORGE ENRIQUE VELEZ	7,4%	3,6%
JORGE MEJIA MARTINEZ	5,3%	2,3%
MARIA TERESA MONTOYA	2,5%	0,8%
HERNAN GOMEZ	2,3%	0,7%
LUIS GUILLERMO PARDO	1,3%	0,8%
RAFAEL MARIO VILLA	0,4%	0,7%
VOTARÁ EN BLANCO	19,8%	
NO SABE	15,1%	37,4%
NO RESPONDE	7,2%	11,4%



ABSTENCION PARA LOS COMICIOS ELECTORALES

Que tan probable es que usted vote en las próximas elecciones?

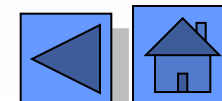


Porcentaje anterior

ABSTENCION PARA LOS COMICIOS ELECTORALES

Usted cree que la gente no vota porque:

Categorías de respuesta	Porcentaje	Porcentaje anterior
no alcanza a inscribir la Cédula.	29,9%	26,9%
tiene problemas para llegar hacia el lugar o mesa de votación.	24,4%	26,8%
se siente presionado por algún grupo religioso, familiar, ideológico o armado.	38,2%	43,7%
no considera que el voto no es significativo para el logro de sus necesidades.	23,8%	71,5%
no le parecen importantes las propuestas o tesis de los candidatos.	63,7%	68,1%
cree que existe fraude en las elecciones.	61,8%	64,7%
cree que el voto o la papeleta electoral no da confianza.	41,8%	43,5%
obtienen mala información hacia donde tenía que ir a votar	39,9%	66,9%
cree que participar en las elecciones no es solución para los problemas de la ciudad o su barrio.	78,4%	70,7%



FICHA TÉCNICA DE LA ENCUESTA

PERSONA NATURAL O JURÍDICA QUE LA REALIZÓ

Centro de Estudios de Opinión –
Facultad de Ciencias Sociales y Humanas –
Universidad de Antioquia

FUENTE DE FINANCIACIÓN

Recursos propios del Centro de Estudios de Opinión –CEO–

TIPO DE MUESTRA

La selección de la población muestral fue aleatoria y estratificada, desagregando la selección por sexo, edad, nivel educativo y ubicación de la vivienda clasificada por estrato socioeconómico.

FICHA TÉCNICA DE LA ENCUESTA

TAMAÑO DE LA MUESTRA

530 unidades de análisis seleccionados de la base de datos de COBAMA.

TEMAS A LOS QUE SE REFIERE

- Caracterización socioeconómica de los grupos encuestados.
- Principales problemas de la ciudad, Soluciones y Calificación del actual Alcalde de la ciudad.
- Perfil del futuro alcalde municipal.
- Intención de voto en las próximas elecciones y
- Abstención para los comicios locales para elegir alcalde municipal

PREGUNTAS QUE SE FORMULARON

41 cerradas y abiertas.

FICHA TÉCNICA DE LA ENCUESTA

UNIVERSO GEOGRAFICO

Ciudad de Medellín

UNIVERSO POBLACIÓN

Las 415.061 viviendas discriminadas de la base de datos COBAMA

FECHA DE REALIZACIÓN

La recolección de la información se efectuó del miércoles 26 de agosto al 1 de septiembre de 2003.

MARGEN DE ERROR CALCULADO

Con una confiabilidad del 95% y un margen de error del 5 %

FICHA TÉCNICA DE LA ENCUESTA

TÉCNICAS DE RECOLECCIÓN DE DATOS

Persona en hogares utilizando los criterios metodológicos de la Técnica de la encuesta social

La distribución de la población entrevistada por Comuna es la siguiente:

Comuna 1	7.0%
Comuna 2	5.4%
Comuna 3	4.4. %
Comuna4	10.4%
Comuna 5	5.5. %
Comuna 6	6.7%
Comuna 7	5.5. %
Comuna 8	4.4%
Comuna 9	6.1%
Comuna 10	6.3%
Comuna 11	6.3%
Comuna 12	6.2%
Comuna 13	6.3%
Comuna 14	4.8%
Comuna 15	5.4%
Comuna 16	9.0%