

Experimentos

Nuestro sol es el principal proveedor de energía para los procesos vitales y meteorológicos que se realizan en la tierra.

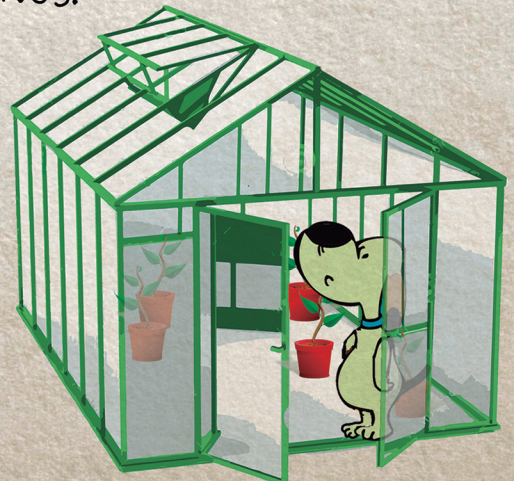


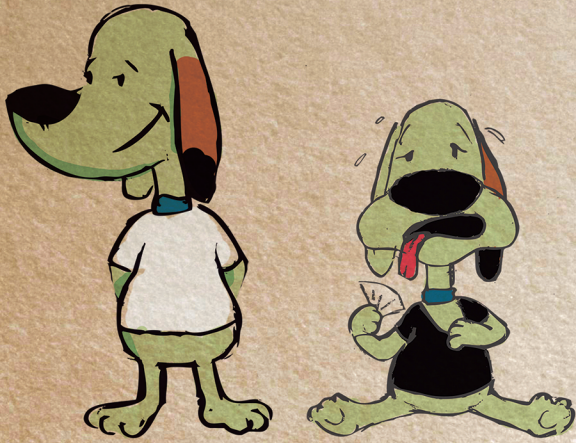
Las plantas, que son la base de la cadena alimenticia, almacenan la energía del sol gracias a la fotosíntesis.



El carbón, el petróleo y el gas natural provienen de la descomposición de restos de plantas que han estado enterrados a gran profundidad durante millones de años.

Sin embargo, la contaminación del aire, debida al aumento de la agricultura, la ganadería, y la industria, y al consumo de combustibles fósiles en los últimos doscientos años, ha convertido la atmósfera terrestre en una trampa de luz, debido al efecto invernadero.



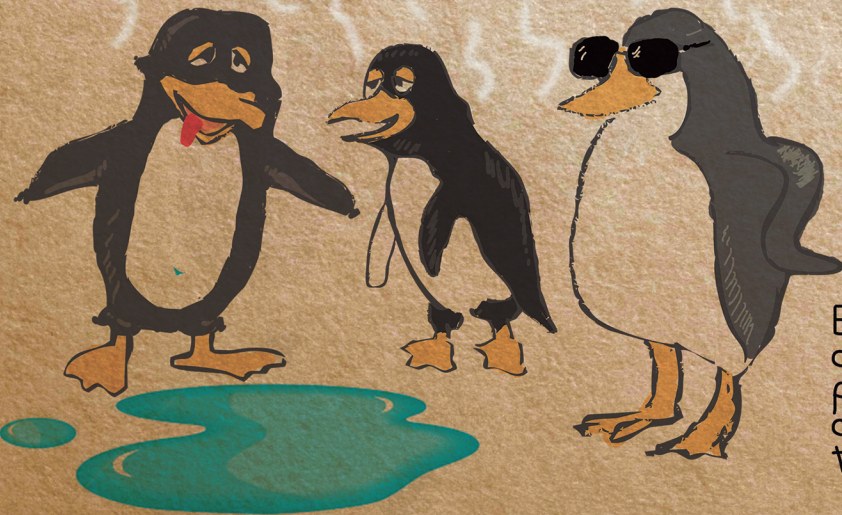
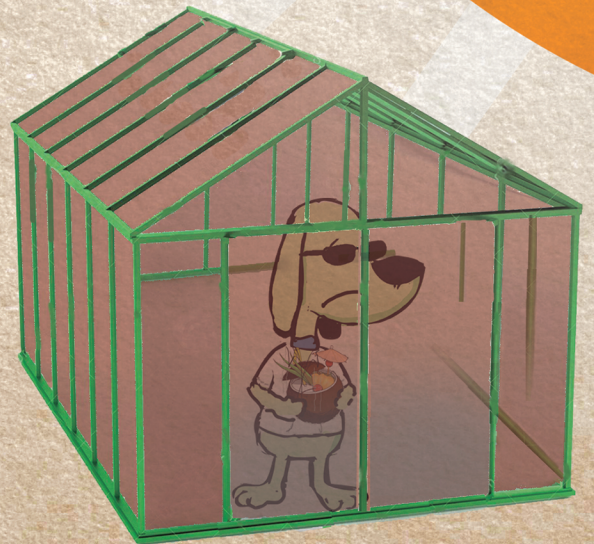


Se puede comprobar el efecto invernadero exponiéndose al sol usando una camiseta blanca durante unos minutos. Luego se repite la experiencia con una camiseta negra, y se podrá apreciar la diferencia.



También se puede verificar el efecto invernadero midiendo la temperatura en el exterior y en el interior de una caja de vidrio completamente cerrada, con el piso pintado de negro.

El efecto invernadero es debido a la degradación de la luz visible que, luego de ser absorbida por las superficies opacas del interior, es reemitida como radiación infrarroja, y queda atrapada por las paredes de vidrio.



El calentamiento global debido al efecto invernadero podría causar cambios muy drásticos en el clima de la tierra.