

ARTISTE: TOMÁS FELIPE GALLEGO SIERRA



Tomás Gallego

(Medellín, 1958)

Contactar : obligem@gmail.com

[instagram.com/tomapefeliz](https://www.instagram.com/tomapefeliz)

[facebook.com/tomasfelipe.gallegosierra.1](https://www.facebook.com/tomasfelipe.gallegosierra.1)

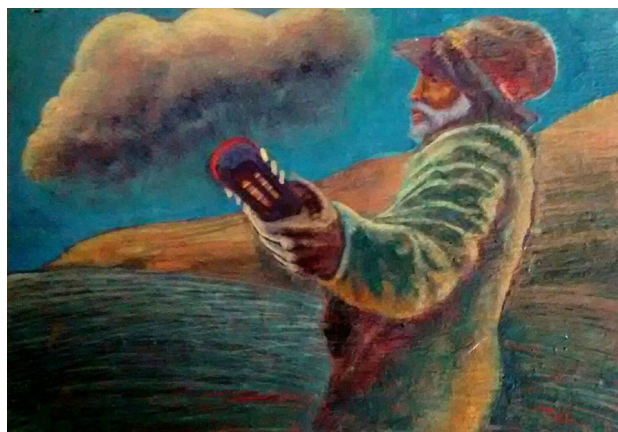
Les peintures de Tomás Gallego mêlent la forme et la couleur d'une manière suggestive, en transmettant mouvement des images et des histoires représentées. Ses œuvres abordent des thèmes et des environnements variés, évoluant vers les limites du figuratif. Bien que l'artiste refuse de s'inscrire dans une école ou une influence, sa technique et son parcours sont aussi suggestives que son travail, comme on peut le lire dans ses paroles ci-dessous :

Je peins depuis que je suis un enfant, pour le plaisir, pour le jeu. Mes cahiers et ceux de mes amis étaient mon travail scolaire. À la fin des années 90, j'ai commencé à peindre tous les jours. J'ai suivi quelques cours, très peu, seulement pour comprendre que j'avais déjà l'envie d'emprunter un chemin où je pourrais me guider moi-même. J'ai fait des incursions par d'autres techniques, mais depuis 1997 j'ai choisi exclusivement l'acrylique, car je bouge mieux dans son eau. Je tache et la tache me prend. Je ne fais pas de dessin. Dès le début, ma peinture c'est la peinture. Je mets des couleurs sur la toile comme s'il s'agissait de saveurs, jusqu'à ce que le mélange semble savoureux. D'ici là, un ordre a été fait, avec ses vides, ses gestes et quelque chose qui fait vaguement allusion à la figure et à l'espace. À partir de là, la peinture règne et j'obéis. Je compte sur ma mémoire et un certain humour qui rend visible un monde proche ... Je ne propose nul thème, je veux peindre tout ce qui m'intéresse. Il ne faut rien savoir, car le monde en sait tout.

OEUVRES PRESENTÉES



Ciclista (14 x 20 cm, acrylique sur toile, 2018)

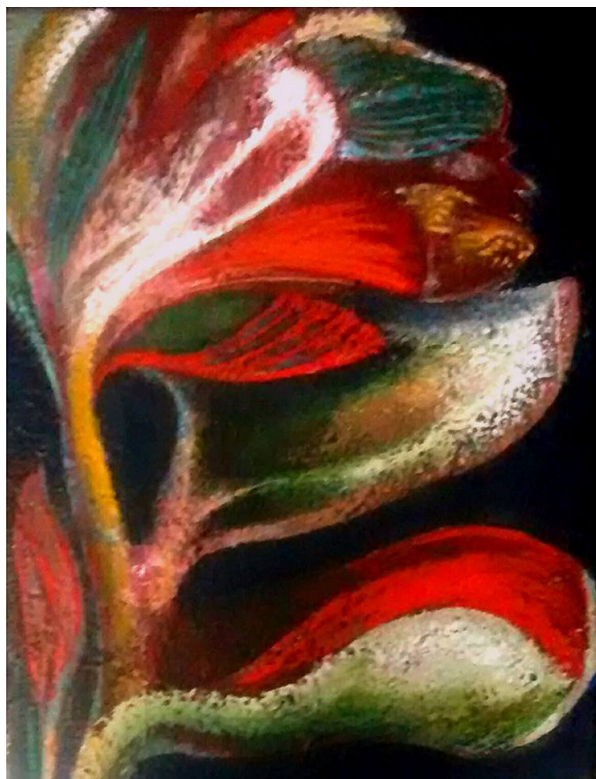


Canción (25 x 35 cm, acrylique sur toile, 2018)

Íkala, Revista de Lenguaje y Cultura

MEDÉLLIN, COLOMBIA, VOL. 25 ISSUE 3 (SEPTEMBER-DECEMBER, 2020), ISSN 0123-3432

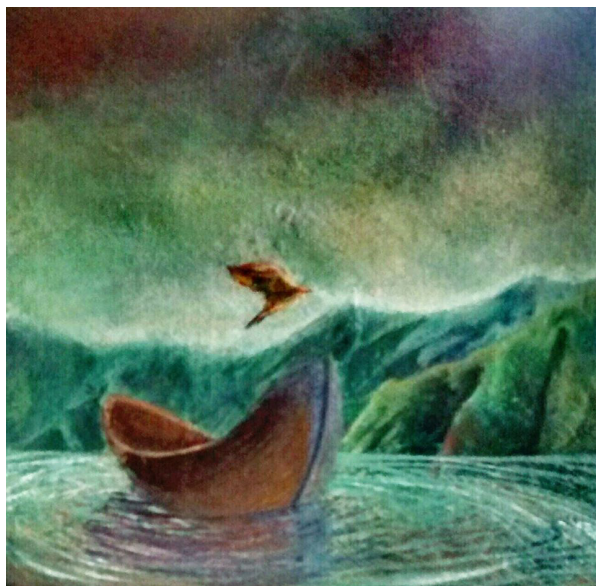
www.udca.edu.co/ikala



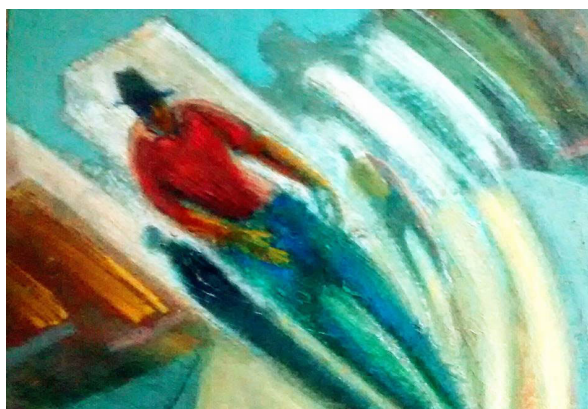
Flor nocturna (25 x 35 cm, acrylique sur toile, 2018)



El regreso (25 x 20 cm, acrylique sur toile, 2018)



Momento (35 x 30 cm, acrylique sur toile, 2018)



Encuentro con Edward Hopper (75 x 50 cm, acrylique sur toile, 2018)



Floración (45 x 25 cm, acrylique sur toile, 2018)