

ARTISTA: DIEGO SIERRA ENCISO



Contato:

diegosierraenciso@gmail.com

[https://mayengallery.com/artistas/](https://mayengallery.com/artistas/diego-sierra/#)

[diego-sierra/#](#)

Diego Sierra Enciso nasceu em Bogotá em 1981, onde ainda vive. Ele tem explorado diversas técnicas e materiais artísticos (pintura, escultura, vídeo, performance, instalação, intervenção, entre outros) ao longo de sua carreira, os quais têm sido mesclado com outras manifestações expressivas que vão além das artes pictóricas, como o documentário e a poesia. Seu trabalho sempre busca estabelecer um diálogo com a sociedade e a história da América Latina e, ao mesmo tempo, com a vida cotidiana dessa região.

Antes de estudar formalmente Belas Artes na Universidade Jorge Tadeo Lozano (Colômbia), Sierra Enciso teve a oportunidade de se aproximar dos materiais e da criação artística, aprendendo a moldar argila, estudando ourivesaria e trabalhando como escultor assistente em cenografia. Sua experiência em cenografia e *design* de espaços o ensinou a interagir com os espaços e com as pessoas que os utilizam e visitam.

Seu trabalho contém vários exemplos do uso de materiais para revitalizar a memória histórica presente em um lugar. Na intervenção “*Totuma de chicha*”, por exemplo, Sierra Enciso coloca o evento histórico colombiano Florero de Llorente em diálogo com uma cuia artesanal para tomar *chicha*, como uma forma de confrontar o evento histórico icônico, protagonizado pelos detentores do poder, com o evento histórico cotidiano, protagonizado por pessoas comuns. Ao mesmo tempo, ele acompanha essa intervenção com um desenho do consumo de *chicha*. Em “*Plaza roja*”, o artista tinge a água da chuva presente na Praça de Bolívar, de Bogotá, com pigmentos vermelhos não tóxicos e apresenta essa intervenção em outros lugares com fotografias e esboços do evento. Assim, Sierra Enciso contrasta a intervenção e sua representação pictórica, o presente de lugares e objetos e o passado escondido neles, a memória e o esquecimento.

O trabalho de Diego Sierra Enciso foi exposto individual e coletivamente em galerias de Bogotá, como Galería Neebex, Los Funámbulos, Zona L, Espacio Van Staseghem e a galeria Valenzuela Klenner; em galerias internacionais, como a Galería Arte Adiscar, em Málaga, na Espanha, e a galeria Marianne Wild Arte Contemporânea UnicA, em Chieti, na Itália; e em museus como o Museo de Antioquia, o Museo de la Independencia e o Museo de Arte Contemporáneo de Bogotá.

Nesta ocasião, exibimos em *Íkala* uma seleção das pinturas recentes do artista, nas quais ele retorna às coisas mais simples: à pintura, como quando aprendeu a pintar; às possibilidades da cor como expressão do emocional e à inspiração encontrada no cotidiano: o rosa intenso das goiabas ou o contorno da casa de seus avós.

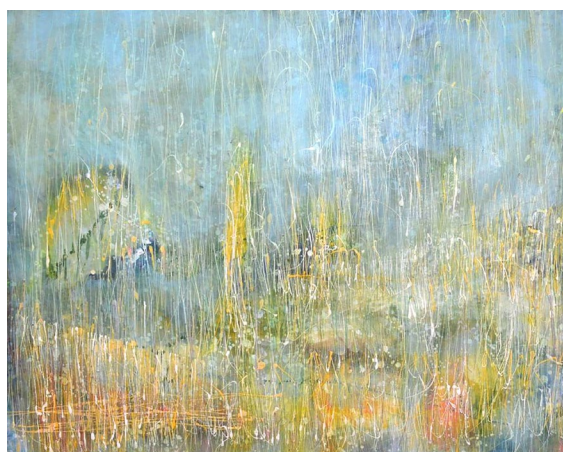
Obras



Título: Bocetos de Plaza Roja
Técnica: Aguadas com corante para bolo, acrílicos, tinta nanquim, carvão e corretivo líquido
Dimensões: 70 x 50 cm
 2014



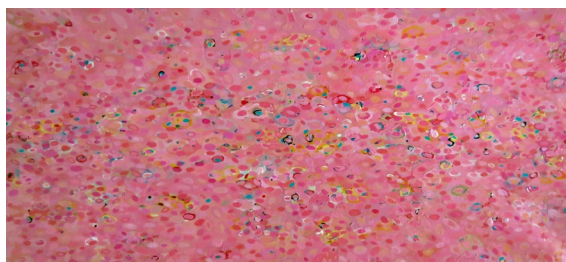
Título: Metro cuadrado de tierra
Técnica: Terra de Boyacá, resina poliéster, óxido de ferro e acrílico
Dimensões: 33 x 24 cm
 2014



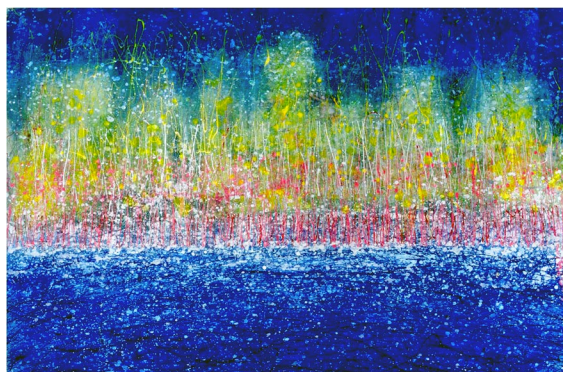
Título: Claro azul vivo
Técnica: Laca, tinta litográfica e óleo
Dimensões: 99 x 82 cm
 2015



Título: Poema azul caos
Técnica: Tinta litográfica, esmalte e laca
Dimensões: 121 x 268 cm
2012



Título: Ensayo de una guayaba
Técnica: Laca, óleo e acrílico
Dimensões: 120 x 55 cm
2022



Título: Azul vivo
Técnica: Laca, tinta litográfica e óleo
Dimensões: 111 x 82 cm
2015



Título: Ciudad poema
Técnica: Tinta litográfica, esmalte e laca
Dimensões: 121 x 268 cm
2012



Título: La casa de campo del abuelo
Técnica: Tinta litográfica, esmalte e laca
Dimensões: 70 x 130 cm
2013



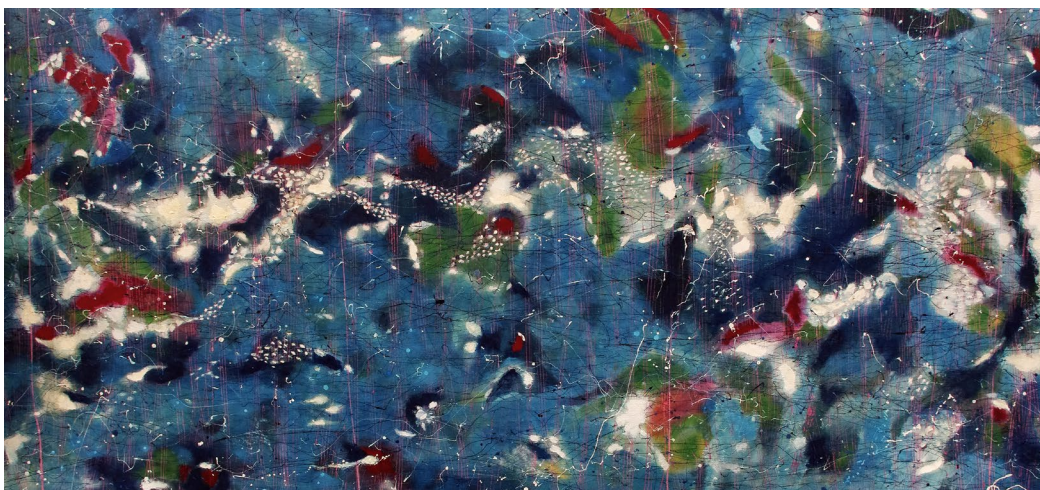
Título: Colibrí, maíz y sangre
Técnica: Laca, óleo e acrílico
Dimensões: 120 x 56 cm
2022



Título: Lluvia de luz
Técnica: Laca, óleo e acrílico
Dimensões: 174 x 70 cm
2022



Título: Naturaleza muerta amarilla
Técnica: Tinta litográfica, esmalte e laca
Dimensões: 29 x 129 cm
 2012



Título: Poema marino
Técnica: Tinta litográfica, esmalte e laca
Dimensões: 121 x 269 cm
 2012