

Figura 1. Escaneo de pieza

Fuente: por los autores

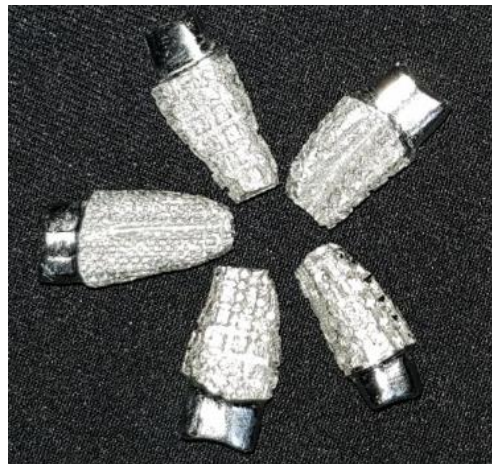


Figura 2. Impresión de Piezas sinterizadas

Fuente: por los autores



Figura 3. Piezas talladas para escaneo

Fuente: por los autores



Figura4. Modelo fotoelástico

Fuente: por los autores

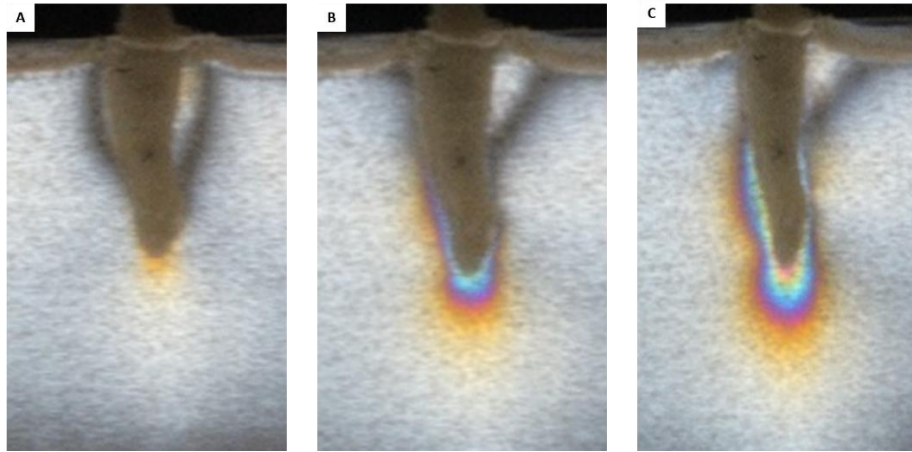


Figura 5. Imágenes a través del polariscopio, diente premolar. A. Presión 7,5N. B. Presión 100N. C. Presión 150N

Fuente: por los autores

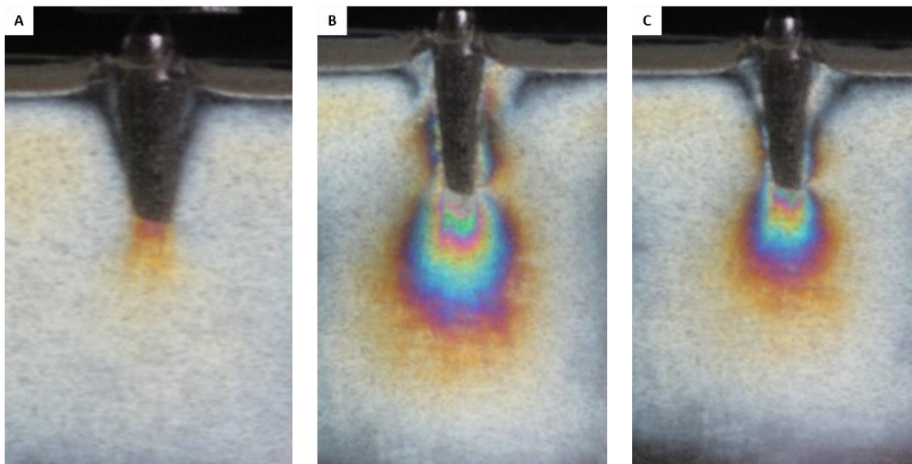


Figura 6. Imágenes a través del polariscopio, implante personalizado. A. Presión 7,5N. B. Presión 100N. C. Presión 150N

Fuente: por los autores

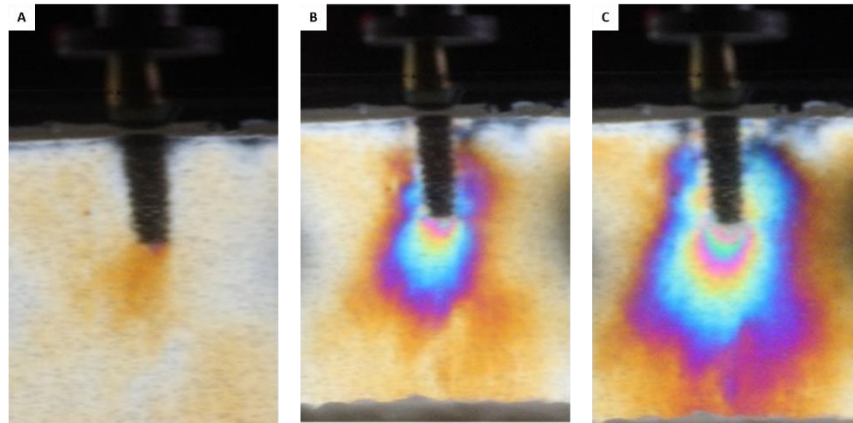


Figura 7. Imágenes a través del polariscopio, implante prefabricado. A. Presión 7,5N. B. Presión 10N. C. Presión 150N

Fuente: por los autores