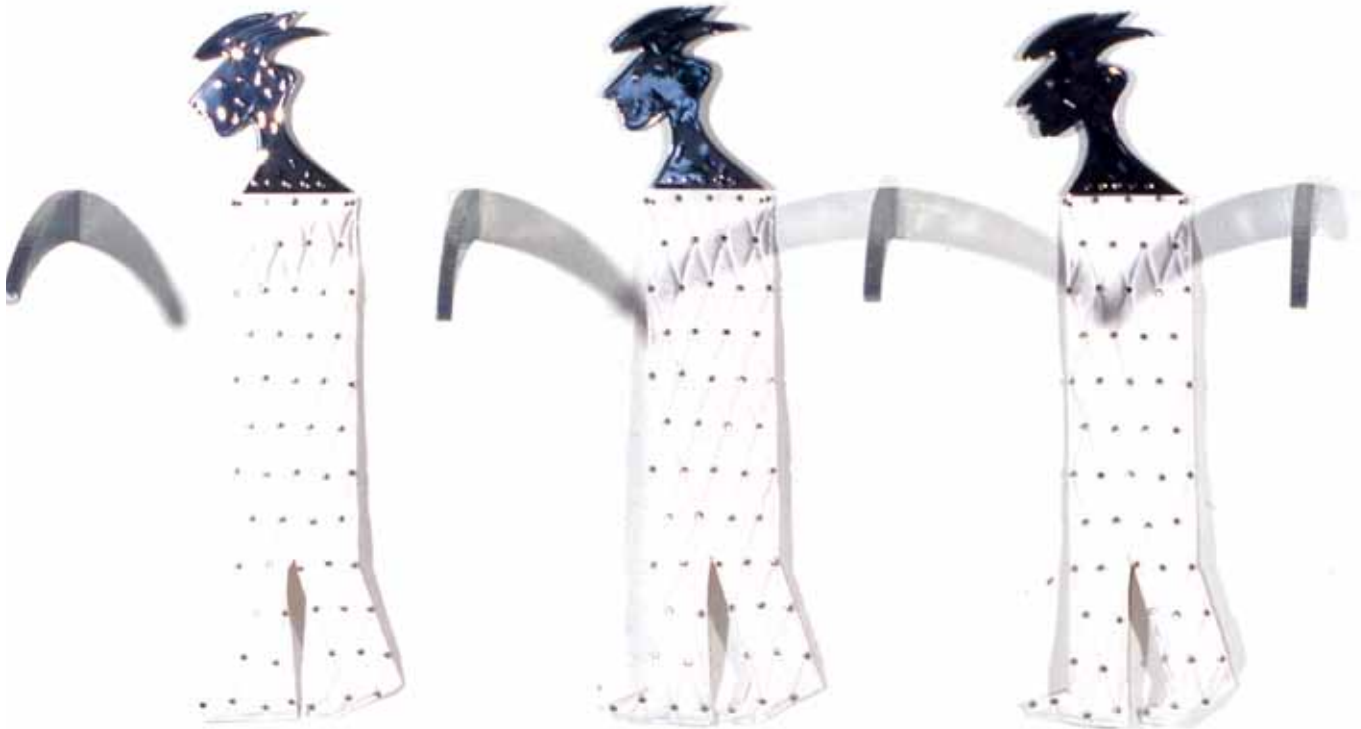


# Paisaje, flora y fauna

Armando Montoya



El arte, como el paisaje  
son actitudes de conciencia.

*Regis Debray*

**P**aisaje, flora y fauna es la nominación apropiada para todo el desarrollo del trabajo plástico, donde las series están constituidas por la presencia del imaginario local, mitos que aún perviven entre la nostalgia y el influjo de una cultura “marginal”, inmersa y agonizante en el hormigón y la tecnología de las grandes ciudades. “Imágenes ‘ready-made’ que la iconografía urbana, la cultura de la calle ha ido afirmando en bares, callejones, buses, puestos de venta ambulante, publicidad informal”. Son imágenes cotidianas que, paradójicamente, pasan inadvertidas para casi todo el mundo, porque de tanto ver, de tanto recibir imágenes, ya no sabemos mirar; sin embargo, activan la sensación de un “ya visto” en nuestro inconsciente.

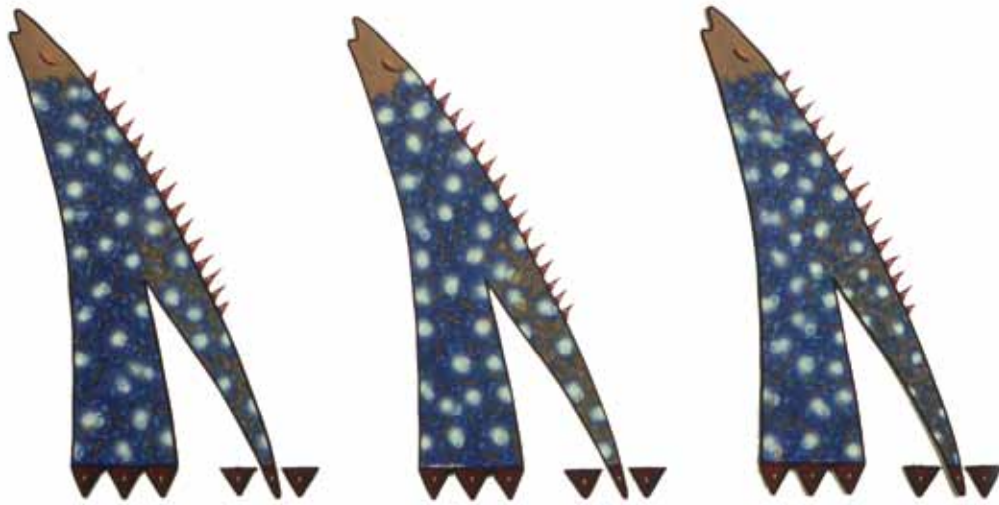
Si analizamos la historia del arte, nos damos cuenta de que allí también se incluye la historia sobre la mirada. En una visión retrospectiva sobre mi trabajo, descubro una nueva manera de ver las mismas cosas que han soportado mi propuesta a lo largo del proceso, imágenes únicas, básicas pero renacidas y renovadas, que aparecen y vuelven a aparecer más y más decantadas y esclarecidas, imágenes cuya inspiración temática es, sin lugar a dudas, la ciudad: “la serialidad como elemento reiterativo del ambiente urbano; el graffiti, como memoria colectiva del muro ciudadano; el lenguaje publicitario, como imagen que establece una visualidad rentable; los límites radicales que marcan las medianerías



1

de los locales comerciales, como elementos de convivencia entre los ciudadanos. Estos elementos se enriquecen, además, por la presencia de otros, fundamentales en su configuración final: los vegetales y animales que, en su síntesis y tratamiento del color se articulan con la cultura popular, revelando en su concienciación la dimensión mágica del paisaje urbano que ha sido mi punto de partida.

El tratamiento de los materiales hace referencia a la actitud artesanal de muchos de nuestros “artistas” que se dan a la tarea de decorar bares, cantinas, hoteles de pueblo, fachadas, buses y chivas. Una tradición heredada desde nuestros ancestros coloniales.



2



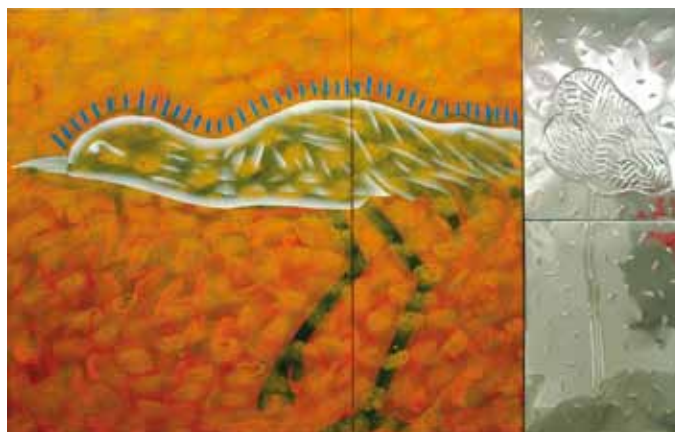
3



4



5



6







102-NL / VLCO11553

## DESCRIPCIÓN DE LAS IMÁGENES

**1** TRANSEÚNTE. Instalación (acero inoxidable repujado, tela charolina, remaches y latón), dimensiones variables, 1994.

“En el recorrido cotidiano por una calle cualquiera de nuestra ciudad, podemos constatar la presencia obsesiva de sistemas de defensa, cercas, mecanismos de seguridad, pedazos de vidrios rotos, la verja de hierro que acaba en puntas de lanza; intento por reconciliar la estética de una arquitectura propia de prisiones, a la que los transeúntes nos vemos expuestos cotidianamente”.

*Armando Montoya*

**2** De la serie FAUNOS. Acrílico, puntas de hierro/aglomerado previamente silueteado, 140 x 350 cm, 1990.

**3** De la serie FAUNOS. Acrílico/aglomerado previamente silueteado, 155 x 255 cm, 1990.

“Podría pensarse en estos animales como excelentes graffitis no sólo por sus formas esquemáticas que se articulan con lo popular sino también por el “formato” de su presentación, por el efecto sorprendente que produce en una pared o en un muro la aparición de estas faunas”.

*Jaime Xibillé*

**4** TERRITORIALIDAD. Instalación (acrílico/madera/pared, arena, cemento, puntas de hierro, vidrios), 1991.

“A los elementos citadinos que constituyen el tema inicial, se le agrega, decididamente, otro aspecto temático, que será definitivo en las soluciones finales: los animales. Entonces los osos-reptiles-panteras-cocodrilos-salamandras, agregan un definitivo ingrediente, que crea una excelente relación dialéctica campo-ciudad”.

*Luis Fernando Valencia*



**8**

**5** De la serie ANTEJARDÍN. Acrílico/aglomerado previamente silueteado, flores de plástico, picos de botella, 160 x 245 x 20 cm, 1992.

“Los espacios que habita el hombre son espacios significativos, sometidos a relaciones de transformación y apropiación permanente, derivados del pensar sobre lo que se posee, como se lo posee, y además, como lo protege”.

*Armando Montoya*

**6** De la serie PAISAJE, FLORA Y FAUNA. Acrílico/tela, acero inoxidable repujado, 2004.

“La abundancia de expresiones del imaginario local y nuestra antropología, cruzada por nuestro folklore, manifiestan sobre esta superficie la hibridez, resultado de una sociedad abrumada por la tecnología y aún así nuestros mitos nos asechan”.

*Juan Alberto Gaviria*

**7** CLAUSTRO-NOIA. Instalación (fibra de vidrio, canecas, puntas de hierro), 2010.

“Canecas, láminas afiladas, rejas y réplicas ampliadas de porcelana tejen entre sí asociaciones que testimonian una observación detallada de las calles, de las acciones de sus habitantes y una atenta mirada etnográfica a la ocupación conflictiva del espacio”.

*Efrén Giraldo*

**8** De la serie FLORA URBANA. Impresión digital/papel Epson, 70 x 50 cm, 2009.

**9** De la serie FLORA URBANA. Impresión digital/papel Epson, 70 x 50 cm, 2009.

“Son fotografías sacadas de una serie donde el lente fotográfico testimonia el encuentro y la posterior captura de curiosas aleaciones, en este caso, la de diversos objetos con los alimentos que a diario se ofrecen en los puestos de ventas ambulantes de la ciudad”.

*Efrén Giraldo*

